

Для получения дополнительной информации о продукции XCMG и наших дилерах, заходите на наш сайт в интернете: www.xcmg.com, www.xcmg-ru.ru

1 января 2014 года

Все права защищены

Используемые материалы и технические характеристики продукции могут быть изменены производителем без предварительного уведомления. Изображенные на фото машины могут включать дополнительное оборудование. Для получения дополнительных опций обращайтесь к ближайшему официальному дилеру XCMG.

XCMG, WWW.XCMG.COM, слоган "XCMG For Your Success" (XCMG – ваш путь к успеху), а также соответствующие логотипы компании и логотипы продукции, используемые в данном издании, являются товарными знаками XCMG и не могут быть использованы без разрешения.



XUZHOU CONSTRUCTION MACHINERY GROUP IMP. & EXP. CO., LTD



119530, г Москва, Очаковское шоссе, Д.28,стр.2



info@xcmg-ru.ru



8 800 333 96 88 (495) 9952633 (495) 9952688



www.xcmg-ru.ru www.xcmg.com



XCMG – ваш путь к успеху

| | |
|--|-------------------|
| GR215A | |
| Рабочий вес (кг) | 16500 |
| Габариты отвала (длина×высота) (мм) | 3965×610/4270×610 |
| Макс. глубина врезания (мм) | 500 |
| Модель двигателя | СТАА8.3/6СТА8.3 |
| Номинальная мощность двигателя (кВт/об/мин) | 153/2200 160/2200 |

GR215A

АВТОГРЕЙДЕР



Автогрейдер серии GR

**GR100\GR135\GR165\GR180\GR200
GR215\GR230\GR260\GR300
GR215A\GH215**

Автогрейдеры XCMG серии GR предназначены для выравнивания поверхности на территориях большой площади, копания траншей, рыхления и перемещения грунта, бульдозерных и снегоуборочных работ. Кроме того, эти машины широко используются в оборонном секторе, горном деле, при проведении строительных и сельскохозяйственных работ.



Основные элементы



Конфигурация привода

Для эффективной работы машины оснащены мощными двигателями Shanghai Diesel Engine SC8DG2B1, Dongfeng Cummins и импортными Cummins. Данные двигатели обеспечивают нормальную эксплуатацию и соответствуют российским экологическим стандартам.

- Дизельный двигатель Shanghai diesel engine SC8DG2B1
- Dongfeng Cummins
- Импортный Cummins



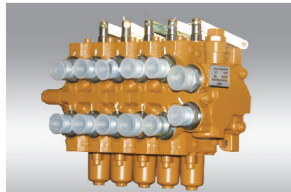
Система привода

- Гидропривод – механическая трансмиссия.
- Гидравлика – механическая трансмиссия.
- Гидравлика – гидропривод – механическая трансмиссия.
- Электрогидравлическая коробка передач с неподвижным валом обеспечивает удобную и надежную работу.
- Используются коробки передач Hangzhou Gear, Liuzhou ZF, DANA и импортные ZF.



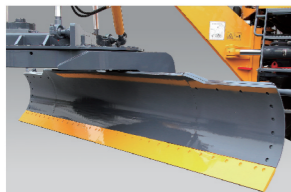
Коробка передач

Коробка передач с электрогидравлическим управлением имеет шесть передач переднего хода и три передачи заднего хода.



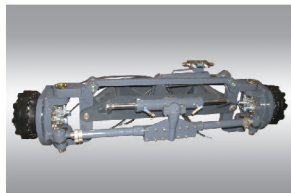
Гидравлическая система

В гидравлической системе используются высококачественные импортные элементы таких компаний, как EATON, Husco, Mico (США), Hydrocontrol (Италия).



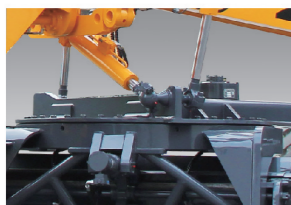
Нож отвала

Перемещение ножа отвала осуществляется при помощи многоосной двухрычажной системы. Нож изготовлен из высокопрочного и износостойкого материала, что значительно увеличивает его срок службы. Угол резания ножа регулируется в зависимости от типа материала гидроцилиндром.



Система управления

Гидравлическая система управления с датчиками нагрузки, соответствующими функциями контроля и сохранения энергии используется совместно с шарнирной рамой для облегчения управления машиной.



Рабочий инструмент

Направляющие покрыты износостойкими материалами для обеспечения плавного перемещения отвала, высокоточной работы и длительного срока службы.

GR215A Полноприводный автогрейдер

Автогрейдер предназначен для выравнивания поверхности на территориях большой площади, копания траншей, рыхления и перемещения грунта, бульдозерных и снегоуборочных работ. Машина может обеспечивать привод на 6, 4 и 2 колеса. Использование привода на шесть колес увеличивает мощность машины на 30% по сравнению с использованием привода на четыре колеса, что обеспечивает прекрасную работу даже в сложных дорожных условиях (на глинистой, заснеженной поверхности). Использование привода на два колеса (передняя ось) обеспечивает высокоточное выравнивание поверхности.



Технические характеристики

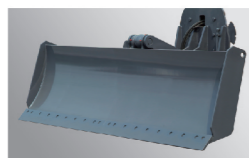
- Машина оснащена двигателем Dongfeng Cummins, который отличается высокой надежностью, низким расходом топлива, экологичностью и низким уровнем шума.
- Переключение передач осуществляется за счет электрогидравлической коробки передач фирмы ZF, что гарантирует простую и удобную работу.
- Задняя ось с трехсекционной конструкцией привода и автоматическим механизмом самоблокировки обеспечивает стабильную и надежную работу.
- Вспомогательная система гидравлического привода передних колес может быть соединена с приводом задних колес для сохранения привода на шесть, четыре и два колеса.
- Тормозная система с двойным гидравлическим контуром используется для обеспечения безопасности и надежности.
- Просторная кабина оператора оснащена автоматической вентиляцией, имеет хороший обзор и обеспечивает комфортную работу.
- Дополнительные инструменты: передний бульдозерный отвал, задний/передний нож для рыхления грунта, устройство автоматического выравнивания.

Основные технические характеристики

| Модель | GR215A | Ед.измер. | |
|----------------------------|---------------------------------------|--------------------------------------|------------|
| Двигатель | Производитель | Импортный Cummins / Dongfeng Cummins | |
| | Модель двигателя | СТАА8.3/6СТА8.3 | |
| | Номинальная мощность/частота вращения | 153/2200 160/2200 | кВт/об/мин |
| Рабочие характеристики | Скорость переднего хода | 5,8,11,19,23,38 | км/ч |
| | Скорость заднего хода | 5,11,23 | км/ч |
| | Тяговое усилие (f=0,8) | 90 | кН |
| | Макс. преодолеваемый подъем | 30 | % |
| | Мин. радиус поворота | 7.3 | м |
| Эксплуатационные параметры | Макс. высота подъема | 450 | мм |
| | Макс. глубина врезания ножа | 500 | мм |
| | Макс. угол наклона отвала | 90 | ° |
| Нож | Угол резания | 28~70 | ° |
| | Угол поворота отвала | 360 | ° |
| | Длина*высота отвала | 3965*610/4270*610 | мм |
| Габаритные размеры (Д*В*Ш) | 8970x2625x3470 | мм | |
| Рабочий вес | 16500 | кг | |

Пользователи могут выбрать два варианта длины лезвия.

Основные элементы



Передний отвал

Передний отвал используется для выравнивания поверхности в ограниченном пространстве. Плавающий механизм подходит для различных типов грунта, а также для уборки снега.



Задний рыхлитель

Многоспиральный механизм, установленный с задней стороны, используется для разрыхления твердого грунта, который потом свободно перемещается отвалом.



Опорно-поворотный круг

Для обеспечения надежной работы и длительного срока службы в машине используется вращательный механизм с шаровой опорой и червячная передача без трения.



Блок червячного редуктора для защиты от перегрузки

Двойная защита машины обеспечивается за счет защитного разгрузочного устройства и промежуточной выходной оси. В процессе нормальной работы червячная передача и выходная ось жестко соединены, что создает эффективный крутящий момент, который передается на ось для повышения эксплуатационной эффективности. При перегрузке срабатывает механизм проскальзывания, защищая систему.



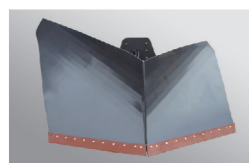
Устройство автоматического выравнивания

Обеспечивает автоматическое точное выравнивание поверхности, что позволяет экономить материалы и снижает объем ручной работы для повышения эффективности.



Передний гребнеобразователь

Механизм разрыхления грунта, установленный на переднюю часть машины, позволяет регулировать глубину погружения. Может использоваться для работы с твердым грунтом при подготовке к выравниванию.



Снегоочиститель

Монтируется на передней стороне грейдера и используется, главным образом, для снегоуборочных работ. Имеет V-образную конструкцию пластин, обеспечивающую качественную уборку снега, а также оснащен функцией свободного перемещения.



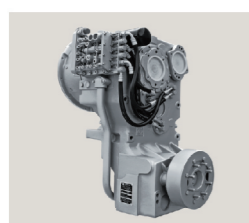
Гидравлический цилиндр

Гарантирует, что инструменты будут оставаться в одном положении в различных условиях. Электрогидравлическая система облегчает работу цилиндра, эффективно устраняя необходимость ручной работы и облегчая контроль операций.



Кондиционер

Наличие современной системы кондиционирования воздуха делает работу оператора более удобной и комфортной.



Коробка передач ZF

Коробка передач ZF, которая является совместной китайско-немецкой разработкой, обеспечивает стабильную эффективную работу, высокую надежность и возможность производить операции в сложных условиях.

Использование грейдера XCMG на различных объектах



Строительные работы в г.Дэчжоу, провинция Шаньдун



Строительство шоссе Дашан



Строительные работы по сооружению шоссе между провинциями в Шаньдуне



Строительные работы в карьере Эрдос



Выставка в Лас-Вегасе



Строительные работы по открытой разработке месторождений во Внутренней Монголии



Снегоуборочные работы в Харбине



Шоу в Лас-Вегасе



Строительные работы по открытой разработке месторождений во Внутренней Монголии