

Официальный дилер
спецтехники XCMG в России
+7 (495) 641-80-47
info@techno-xcmg.ru

Официальный дилер
спецтехники XCMG в России
+7 (495) 641-80-47
info@techno-xcmg.ru

Официальный дилер
спецтехники XCMG в России
+7 (495) 641-80-47
info@techno-xcmg.ru

Официальный дилер
спецтехники XCMG в России
+7 (495) 641-80-47
info@techno-xcmg.ru

XCA220 S

АВТОКРАН ПОВЫШЕННОЙ ПРОХОДИМОСТИ
ALL TERRAIN CRANE



总质量: 55000kg

Официальный дилер
спецтехники XCMG в России
+7 (495) 641-80-47
info@techno-xcmg.ru

Официальный дилер
спецтехники XCMG в России
+7 (495) 641-80-47
info@techno-xcmg.ru

Официальный дилер
спецтехники XCMG в России
+7 (495) 641-80-47
info@techno-xcmg.ru

Максимальная производительность при подъеме

- ▶ Семисекционная стрела - 73 м., гусек - 44 м. Максимальная высота подъема - 108,2 м. В настоящее время данный 220-тонный кран повышенной проходимости имеет самую длинную стрелу в своем классе.
- ▶ Использование особой конструкции оголовка стрелы позволило сделать более компактную стрелу и увеличить длину перехлеста между секциями стрелы, а также увеличить грузоподъемность на 1-3%;
- ▶ Использование одного двигателя снижает общий вес крана, и позволяет увеличить грузоподъемность на 10%;
- ▶ Использование телескопической стрелы новой конструкции и технологий плавного подъема стрелы повышают грузоподъемные характеристики крана.

Точность и безопасность подъема

- ▶ Замкнутая гидравлическая система с большим рабочим объемом обладает скоростью подъема на 20% выше чем у аналогичных машин.
- ▶ Скорость опускания регулируется насосом и изменением положения дроссельной заслонки, большой диапазон регулировок скорости и быстрая скорость опускания. Процесс подъема не требует изменения положения дроссельной заслонки и имеет незначительный нагрев, что способствует улучшению показателей подъема.
- ▶ Минимальная стабильная скорость подъема (лебедки) составляет 0,8-1 м / мин, а минимальная стабильная скорость поворота составляет 0,1 ° / с

Super hoisting performance

- ▶ Seven-section boom of 73m with jib of 44m. The max. boom length is 108.2m and the lifting capacity takes the lead in the industry, which is 5%-10% higher than that of the competitors in the industry. Currently, this 220-tonnage all terrain crane has the longest boom and the largest lifting capacity in class;
- ▶ Single-plate boom head leads to increased boom compactness and effective overlapping lengths between boom sections and the lifting capacity is increased by 1-3%;
- ▶ The single-engine system can reduce weight and the lifting capacity is thus increased by 10%;
- ▶ The application of boom extension and stepless elevating technology of the hydraulic cylinder can improve the lifting capacity above 5%.

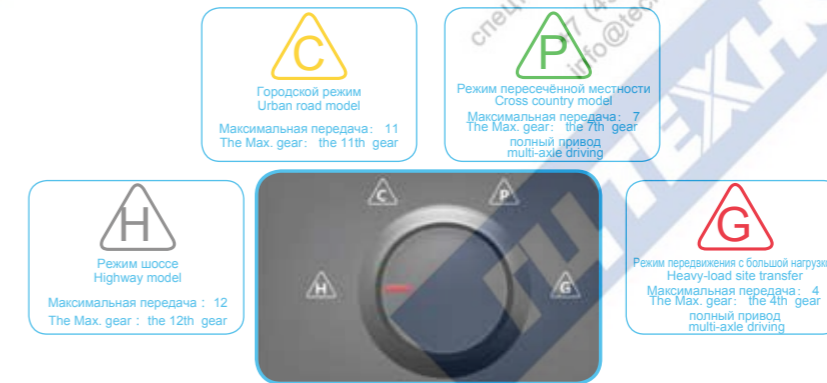


Accurate and safe hoisting

- ▶ Full-closed hydraulic system is adopted with large displacement pump, which contributes to 20% higher heavy load lifting speed;
- ▶ The lowering speed is controlled by pump displacement and accelerator with good speed regulation and quick lowering speed;The lifting process is with no throttling loss and small heating, which contributes to improved elevating speed;
- ▶ The min. stable lifting speed (drum) is 0.8-1m/min and the min. stable slewing speed is 0.1°/s,The min. stable slewing speed: 0.1°/s,The min. stable lifting speed (drum): 0.8-1m/min.

Эффективное и безопасное управление

- ▶ При движении на дальние расстояния необходимо демонтировать аутригеры и противовес, при массе 55 тонн максимальная скорость движения - 84 км / ч.
- ▶ Перемещение с большой нагрузкой допускаются на короткие расстояния. Перемещения на короткие расстояния допускаются без демонтажа аутригеров, вспомогательной лебедки и противовеса общая масса крана составляет - 74 т.



Технология контроля нагрузок на оси

- ▶ Динамический расчет нагрузок на оси, положение центра тяжести транспортного средства и автоматический выбор режима движения в режиме реального времени, позволяет увеличить безопасность управления транспортным средством.

Технология измерения и контроля осевой нагрузки

- ▶ При передислокации тяжелого транспорта, в случае если нагрузка на мост превышает критическое предельное значение, срабатывает сигнализация, осуществляется контроль в режиме реального времени состояния всего оборудования в целом, производятся подсказки и содействие водителю в целях контроля скорости движения транспортного средства и предотвращения превышения скорости при перемещении, что может вызвать опрокидывание машины, таким образом обеспечивается безопасность движения.

Многорежимная технология привода

- ▶ Для лучшей адаптации к условиям движения доступны четыре режима: городской режим, режим передвижения по пересечённой местности, режим шоссе и режим движения с высокой нагрузкой.
- ▶ При использовании 3го и 4го моста при движения позволяет обеспечить большую мощность и экономию топлива.

Safe and efficient site transfer on travel

- ▶ Site transfer in long-distance: dismantle movable outrigger, travel under 55t with the maximum speed of 84km/h
- ▶ Site transfer of heavy-load in short-distance: travel in short-distance with the maximum equipment of outrigger, auxiliary winch and 74t counterweight.

Axle load inspection technology

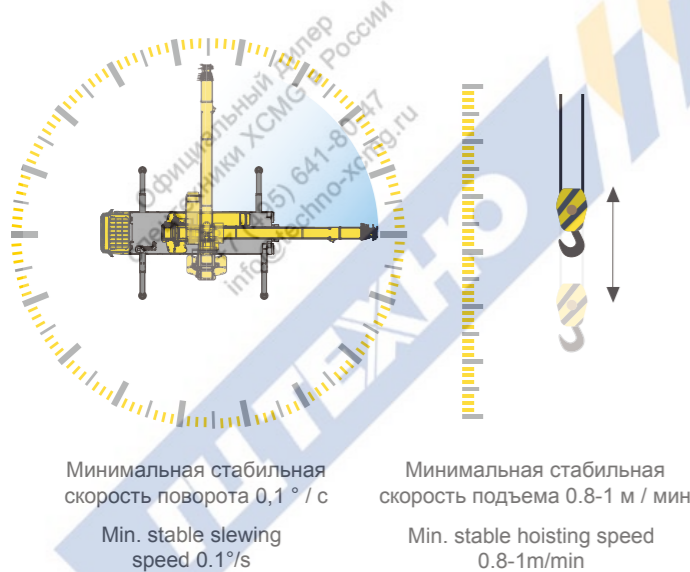
- ▶ The axle load and center of gravity position is calculated dynamically with the driving model of real time and automatically matched maximum gear and axle, resulting in two-way protection for the safe travel.

Axle load inspection technology

- ▶ With heavy-load site transfer, alarm will be given to monitor the travel condition in real time and to remind the driver of controlling the speed in case the crane will tilt when the axle load reaches the maximum limit. It can also maintain the safety of crane.

Multi-model driving technology

- ▶ Four models are available to strength the acceptability of different working conditions: urban road travel, cross country travel, highway travel and heavy-load site transfer.
- ▶ The 3rd axle and 4th axle can be changed with strong power and oil consumption.



Минимальная стабильная скорость поворота 0,1 ° / с

Min. stable slewing speed 0.1°/s

Минимальная стабильная скорость подъема 0.8-1 м / мин

Min. stable hoisting speed 0.8-1m/min

Тормозная система высокого давления

- ▶ Давление системы 10 бар, воздушная тормозная камера для высоких нагрузок 24 типа позволяют осуществлять остановки на уклонах от 25% до 35%.

Интегрированная технология управления тормозной системой

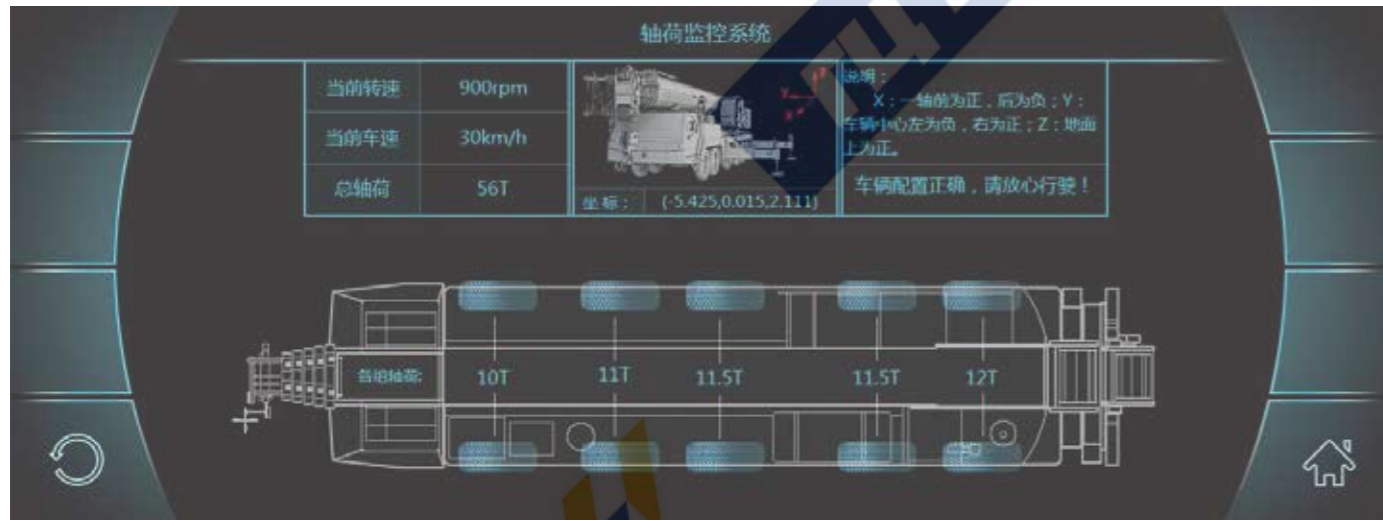
- ▶ При движении по дорогам общего пользования позволяет избежать возникновения дорожно-транспортных происшествий путем сокращения тормозного пути при экстренном торможении. При длительных спусках уменьшает нагрузку на тормозную систему и уменьшает износ тормозной системы.

Heavy-load high pressure braking system

- ▶ Equipped with 24-typed heavy-load braking air chamber, the grade ability on travel is improved from 25% to 35%.

General braking and managing platform technology

- ▶ Braking distance can be reduced with elongation of life. Traveling onroad, the emergency braking distance can be reduced to effectively avoid the traffic accident. Traveling on long and minus grade, the abrasion of braking system can be reduced with its elongation of life.

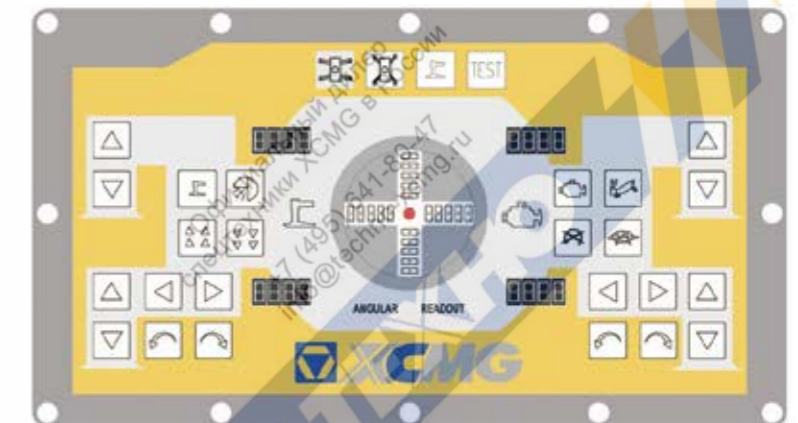


Система управления и вспомогательные устройства

- ▶ Интерактивная динамическая система интерфейса XCMG и интегрированная панель CANBus способствуют более удобному управлению;
- ▶ FM-радио с дистанционным управлением, оснащено цветным дисплеем, который отображает множество графических данных, а также позволяет отключать все рабочие движения.
- ▶ Передовая технология в области интеллектуального управления - автоматическое планирование условий работ, контроль за лебедками и технология автоматической компенсации вылета;
- ▶ Детали шасси из алюминиевого сплава имеют малый вес и коррозионную стойкость. Новая водонепроницаемая панель управления транспортным средством и полностью герметичная проводка, обеспечивают повышенную надежность.

Considerate humanization care

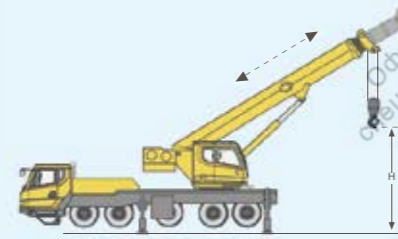
- ▶ XCMG man-machine interactive system with dynamic feeling and integrated CANBus panel, contributing to more comfortable driving and manipulating experience;
- ▶ FM radio remote control device equipped with a unique colour display, not only offering many graphical and data representations, but also enabling all lifting movements;
- ▶ Leading intelligence level: automatic planning of working conditions, winch rope servo action control technology and automatic elevating compensation technology;
- ▶ Aluminum alloy parts: light weight and corrosion resistance; New water-proof chassis control panel and enclosed wire harness, providing improved reliability.



**Технология управления сервоприводом лебедки
Winch rope servo action control technology**



Режим отслеживания изменения вылета
Winch rope servo action mode while elevating the boom:
the hook height above the ground is not changed



Режим отслеживания телескопирования стрелы
Winch rope servo action mode while telescoping the boom:
the hook height above the ground is not changed



Режим отслеживания оголовка телескопической стрелы
Winch rope servo action mode while telescoping the boom:
the clearance between the hook and boom head is not changed

**Технология контроля компенсации изменения вылета стрелы крана
Automatic elevating compensation technology**



Автоматическая компенсация вылета
вертикальным подъемом
Preparation of lifting operation



Изгиб стрелы при подъеме грузов
Boom deformation while the load is
clearing of the ground



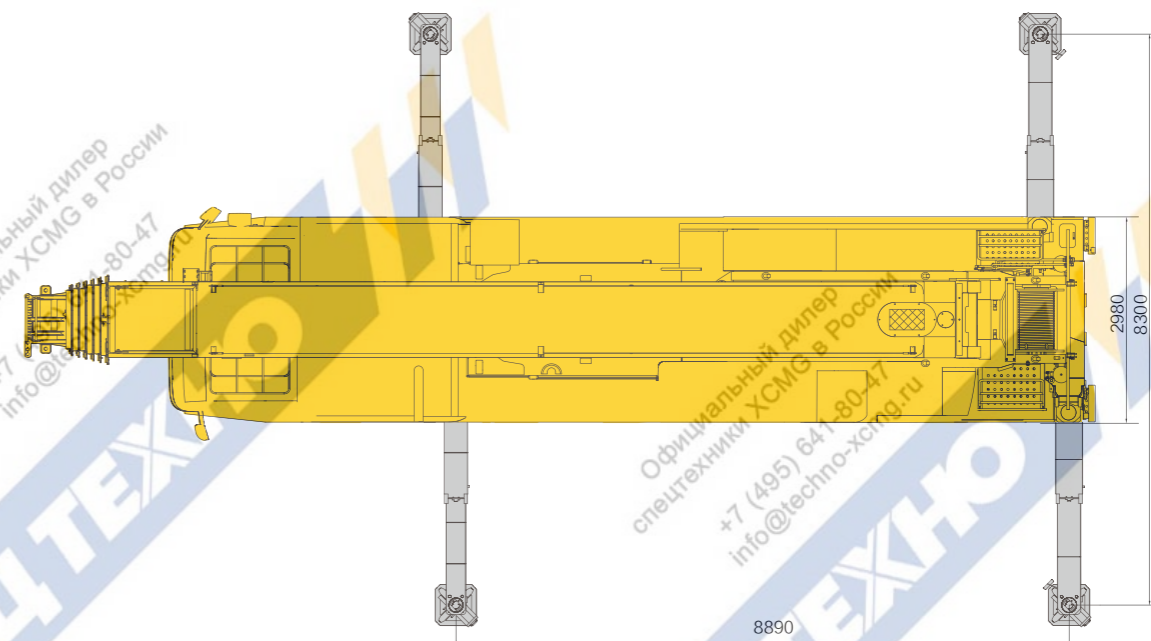
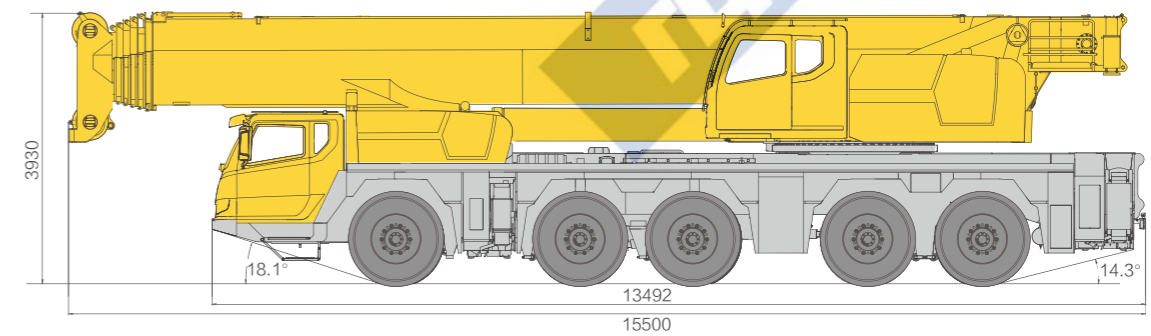
Автоматическая компенсация вылета
вертикальным подъемом
Vertical load lifting due to automatic
elevating compensation

**Система управления и вспомогательные
устройства**

- ▶ Общий вес автокрана 55 т., компактные размеры и хорошая маневренность;
- ▶ Новый внешний дизайн и эргономика, соответствуют международным стандартам проектирования. Современный внешний вид кабины водителя и оператора - идеальное сочетание рациональности и прочности;
- ▶ Благодаря анализу эргономики и индивидуального рассмотрения дополнительных встроенных элементов, таких как поворотная складная лестница, системы защиты от падения, складные поручни и ручки, противоскользящие устройства на стреле и т.д. Мы создали качественный продукт, который удобен в эксплуатации и обслуживании.

Brand new appearance, high quality

- ▶ Total weight of 55t, compact layout, better manoeuver ability;
- ▶ New generation appearance design and ergonomic design, complying with international standards; Fashionable appearance of driver's cab and operator's cab, delivering the feeling of perfect combination of streamlining and strength;
- ▶ With ergonomic analysis and personalized consideration of details integrated, such as rotatable and foldable ladder, fall arrest systems, foldable handrails and lattice jib inserts, etc. a quality product is created that is convenient to maintain, easy to drive and comfortable to operate.



Технические характеристики Technical Specifications

Основные технические характеристики в транспортном положении
Main Technical Data Table in Travel Configuration

Категория Category	Параметр Item	Ед. измерения Unit	Значения Parameter	
Весовые параметры Weight	Общая масса в транспортном положении Dead weight in travel configuration	кг kg	55000	
	1-я ось 1st axle	кг kg	12000	
	2-я ось 2nd axle	кг kg	12000	
	Нагрузки на оси Axle load	3-я ось 3rd axle	-	12000
		4-я ось 4th axle	кг kg	9500
	5-я ось 5th axle	кг kg	9500	
	Мощность Power	Модель двигателя шасси Chassis engine model		OM460LA.E3B/3
Номинальная мощность двигателя Engine rated power		кВт(об/мин) kW/(r/min)	361.1/1800	
Максимальный крутящий момент Max. engine torque		Н.м(об/мин) N.m/(r/min)	2200/1300	
Параметры передвижения Travel	Скорость передвижения Travel speed	Максимальная скорость Max. travel speed	км/ч km/h	84
		Минимальная скорость Min. travel speed	км/ч km/h	1~1.5
	Диаметр поворота Turning diameter	Минимальный диаметр поворота Min. turning diameter	м m	18.5
		Минимальный диаметр поворота (по оголовку стрелы) Min. turning diameter at boom head	м m	22.5
	Минимальный дорожный просвет Min. ground clearance	мм mm	280	
Максимальный преодолеваемый подъем Max. grade ability	%	67		

Технические характеристики Technical Specifications

Основные технические характеристики для операций подъема
Main Technical Data Table for Lifting Operation

Категория Category	Параметр Item	Ед. измерения Unit	Значения Parameter	
Основные рабочие характеристики Main performance	Максимальная грузоподъемность Max. total rated lifting capacity	т t	220	
	Минимальный рабочий вылет Min. rated working radius	м m	3	
	Радиус поворота задней части поворотной платформы Turning radius at turntable tail	Противовеса At counterweight	мм mm	5030
		Вспомогательной лебедки At auxiliary winch	мм mm	4850
	Максимальный грузовой момент Max. load moment	Основная стрела мин. длины Base boom	кН.м kN.m	7393
		Основная стрела макс. длины Fully-extended boom	кН.м kN.m	2963
		Макс. длина основной стрелы + гусек Fully-extended boom + Jib	кН.м kN.m	1220
	Высота подъема Hoist height	Основная стрела мин. длины Base boom	м m	13.4
		Основная стрела макс. длины Fully-extended boom	м m	73.5
		Макс. длина основной стрелы + гусек Fully-extended boom + Jib	м m	108
Мин. длина основной стрелы Base boom		м m	13.4	
Длина стрелы Boom length	Макс. длина основной стрелы Fully-extended boom	м m	73	
	Макс. длина основной стрелы + гусек Fully-extended boom + Jib	м m	108.2	
	Углы установки гуська Jib offset angle	° °	0, 20, 40	
Время подъема стрелы Boom raising time	Подъем стрелы Boom raising	с s	55	
	Время выдвигания стрелы Boom fully extending time	выдвигание / втягивание Fully-extending/fully retracting	с s	600/600
Скорость рабочих движений Working speed	Скорость поворота Slewing speed	об/мин r/min	1.9	
	Скорость подъема Single line, the 4 th layer	Основная лебедка Main winch system	м/мин m/min	130
Вспомогательная лебедка Auxiliary winch system		м/мин m/min	130	

Таблицы грузоподъемности
Rated lifting load tables

XCA220 Таблицы грузоподъемности основной стрелы при полностью выдвинутых аутригерах, масса противовеса 74 т
(ед. измерения массы: тонна, длина стрелы и вылет: метры)
Rated lifting load tables for boom, on fully-extended outriggers and counterweight of 74t (Lifting load in t, boom length and radius in m)

		Длина основной стрелы, м Boom length m																				
Длина стрелы Boom length		13.4	18.0	18.0	18.0	22.5	22.5	22.5	22.5	27.1	27.1	27.1	27.1	31.7	31.7	31.7	31.7	31.7	31.7			
3	150.0	66.9	150.0	150.0	150.0	150.0	49.9	71.3	140.0													
3.5	150.0	63.2	145.0	145.0	140.0	140.0	46.4	68.4	140.0													
4	148.0	60.1	140.0	140.0	137.9	137.5	43.6	65.4	139.2	121.0	47.9	69.4	121.0									
4.5	142.7	57.0	135.8	134.9	128.5	127.6	41.0	62.4	129.8	121.0	43.4	66.2	121.0									
5	133.6	54.4	127.2	126.3	120.3	119.5	38.6	59.7	121.6	115.4	39.9	63.6	117.9	101.0	101.0	34.4	52.1	66.7	101.0			
6	118.2	49.6	113.0	112.4	106.6	105.7	34.8	55.3	107.9	102.1	35.9	59.5	104.4	100.5	95.2	31.0	47.1	62.4	96.2			
7	105.5	46.0	101.6	101.0	95.6	95.0	31.8	51.4	97.1	91.3	32.7	55.7	93.9	90.0	85.3	28.2	42.4	59.0	87.8			
8	94.3	42.4	92.2	91.5	86.8	85.9	29.2	48.3	88.1	82.8	29.9	52.3	85.5	81.7	77.2	25.9	38.5	55.5	80.8			
9	82.8	39.8	83.1	82.2	79.3	78.4	26.8	44.9	80.7	75.6	27.4	49.4	78.2	74.8	70.7	23.8	35.4	52.5	74.4			
10	71.7	37.3	73.8	73.0	71.4	70.4	25.1	41.3	73.0	69.6	25.4	46.7	72.2	68.9	64.8	22.0	32.8	50.0	68.9			
12		33.7	59.3	58.4	56.9	55.9	22.0	35.9	58.6	55.8	22.1	40.9	59.1	57.6	56.0	19.1	28.5	45.4	59.5			
14		30.6	48.7	48.0	46.6	45.7	19.6	31.4	48.3	45.5	19.6	36.4	48.8	47.4	45.9	16.8	25.2	40.7	49.4			
16					39.0	38.1	17.5	27.9	40.7	38.1	17.4	32.6	41.3	40.0	38.5	15.1	22.5	36.6	41.8			
18					33.1	32.1	16.0	25.3	34.8	32.3	15.8	29.5	35.4	34.2	32.8	13.6	20.2	33.4	36.1			
20												27.7	14.3	27.1	30.8	29.7	28.2	12.4	18.4	30.7	31.5	
22													23.3	13.2	25.0	27.0	26.0	24.2	11.4	16.9	28.4	27.7
24																	22.4	20.6	10.4	15.5	26.0	24.6
26																	19.4	17.7	9.7	14.4	23.2	21.6
28																	16.9	15.2	9.0	13.4	20.6	19.0
Комбинация стрелы Boom combination	000000	000001	001000	010000	110000	200000	000002	000011	011000	210000	000021	000111	011100	111100	211000	000022	000211	001111	011110			
Крейсерское колесо Track shoe	160	80	160	160	160	80	80	160	160	80	80	160	160	160	80	80	80	80	160			
Система Pawl of line	14	7	14	14	14	5	7	13	11	5	6	11	9	9	3	5	6	9				

Таблицы грузоподъемности
Rated lifting load tables

XCA220 Таблицы грузоподъемности основной стрелы при полностью выдвинутых аутригерах, масса противовеса 74 т
(ед. измерения массы: тонна, длина стрелы и вылет: метры)
Rated lifting load tables for boom, on fully-extended outriggers and counterweight of 74t (Lifting load in t, boom length and radius in m)

		Длина основной стрелы, м Boom length m																			
Длина стрелы Boom length		33.3	36.2	36.2	36.2	36.2	36.2	40.8	40.8	40.8	40.8	40.8	45.4	45.4	45.4	45.4	50.0	50.0	50.0	50.0	50.0
5	32.7																				
6	29.5	80.0	80.0	32.1	36.7	52.5															
7	26.8	80.0	78.6	29.5	34.1	48.2	64.3	75.6	29.0	44.8	65.2										
8	24.7	79.9	71.8	27.3	31.6	44.1	60.6	69.1	26.6	41.2	59.7	59.5	53.9	27.9	33.5						
9	22.8	73.3	66.0	25.4	29.4	40.4	57.6	63.3	24.6	38.0	55.0	56.2	49.5	26.5	30.9	48.5	45.6	44.2	26.1	38.3	
10	21.1	67.4	61.3	23.6	27.3	36.8	55.2	58.4	22.9	35.3	51.1	52.0	45.8	24.6	28.8	45.0	42.5	40.9	24.6	35.6	
12	18.4	58.1	52.9	20.7	23.8	31.9	50.9	50.6	20.0	30.9	44.3	45.6	39.5	21.6	25.1	39.0	36.8	35.5	21.6	31.1	
14	16.2	48.0	46.3	18.5	21.1	28.0	47.0	44.6	17.7	27.4	38.8	40.4	34.8	19.2	22.3	34.6	32.3	31.1	19.2	27.7	
16	14.4	40.6	38.9	16.5	18.9	24.9	41.1	39.5	15.9	24.7	34.7	36.3	30.8	17.3	20.0	31.0	28.9	27.7	17.2	24.9	
18	13.1	34.9	33.3	15.0	17.1	22.5	35.4	33.9	14.4	22.4	31.4	32.8	27.7	15.7	18.1	27.9	25.9	25.0	15.7	22.5	
20	11.9	30.4	28.8	13.7	15.5	20.3	30.9	29.4	13.1	20.5	28.5	29.9	25.1	14.4	16.6	25.5	23.7	22.7	14.4	20.5	
22	10.8	26.6	25.2	12.6	14.2	18.5	27.3	25.7	12.1	18.9	26.0	26.4	22.9	13.2	15.3	23.5	21.6	20.7	13.2	19.0	
24	9.9	23.5	21.7	11.6	13.0	17.0	24.3	22.7	11.3	17.4	23.9	23.4	21.1	12.3	14.2	21.7	19.8	19.0	12.3	17.7	
26	9.2	20.6	18.7	10.8	12.1	15.6	21.6	19.8	10.5	16.3	22.2	20.8	19.2	11.5	13.3	20.1	18.4	17.6	11.4	16.4	
28	8.5	18.1	16.3	10.2	11.3	14.5	19.2	17.3	9.8	15.3	19.8	18.3	16.7	10.9	12.4	18.2	17.0	16.3	10.7	15.3	
30	8.0	16.0	14.2	9.4	10.5	13.4	17.0	15.2	9.2	14.4	17.6	16.2	14.6	10.2	11.7	16.1	15.4	15.2	10.1	14.4	
32		14.1	12.3	8.9	9.8	12.6	15.2	13.4	8.7	13.5	15.8	14.4	12.8	11.2	9.1	10.4	12.7	12.0	11.8	9.0	12.9
34							13.6	11.8	8.2	12.8	14.2	12.8	11.2	9.1	10.4	12.7	12.0	11.8	9.0	12.9	
36							12.2	10.4	7.8	12.0	12.8	11.5	9.9	8.6	9.8	11.3	10.7	10.5	8.6	12.2	
38												10.2	8.7	8.2	9.3	10.1	9.4	9.2	8.2	11.6	
40													9.1	7.6	7.8	8.9	9.0	8.4	8.2	7.8	10.8
42																8.0	7.4	7.2	7.4	9.8	
44																7.1	6.5	6.3	7.1	8.9	
Комбинация стрелы Boom combination	000033	111110	211100	000122	000221	002111	111111	211110	000222	002211	021111	211111	222100	001222	002221	221111	222110	222200	002222	022211	
Крейсерское колесо Track shoe	80	80	80	80	80	80	80	80	30	80	80	80	80	30	80	80	80	80	30	80	
Система Pawl of line	3	7	7	3	4	5	6	7	3	4	6	5	5	3	3	5	4	4	3	4	

Официальный дилер спецтехники XCMG в России +7 (495) 641-80-47 info@techno-xcmg.ru

Официальный дилер спецтехники XCMG в России +7 (495) 641-80-47 info@techno-xcmg.ru

Официальный дилер спецтехники XCMG в России +7 (495) 641-80-47 info@techno-xcmg.ru

Официальный дилер спецтехники XCMG в России +7 (495) 641-80-47 info@techno-xcmg.ru

Таблицы грузоподъемности Rated lifting load tables

XCA220 Таблицы грузоподъемности основной стрелы при полностью выдвинутых аутригерах, масса противовеса 74 т
(ед. измерения массы: тонна, длина стрелы и вылет: метры)

Rated lifting load tables for boom, on fully-extended outriggers and counterweight of 74t (Lifting load in t, boom length and radius in m)

Длина основной стрелы, м
Boom length m

Длина стрелы Boom length	53.1	54.5	54.5	54.5	54.5	54.5	59.1	59.1	59.1	59.1	59.1	63.7	63.7	63.7	68.2	69.8	71.4	73.0
10	22.4	31.2	36.0	34.0	24.7	28.8												
12	19.6	30.4	33.9	32.2	22.9	26.5	22.8	24.1	27.8	26.8	22.1	19.7	22.1	21.0				
14	17.4	27.2	30.4	28.8	20.6	23.6	21.2	22.4	27.3	26.6	20.7	19.7	21.2	20.8	19.0	17.3	16.0	15.0
16	15.7	24.4	27.2	25.6	18.6	21.2	19.9	21.0	24.5	23.9	18.7	19.2	20.3	20.8	17.8	16.5	15.5	14.8
18	14.3	22.1	24.6	23.2	16.9	19.3	18.6	19.5	22.2	21.6	17.1	17.9	19.4	19.3	16.8	16.0	14.9	14.0
20	13.0	20.1	22.3	21.0	15.6	17.6	17.2	18.3	20.3	19.8	15.7	16.4	18.0	17.6	16.1	15.7	14.5	13.4
22	12.0	18.5	20.5	19.2	14.4	16.2	15.9	17.1	18.7	18.0	14.5	15.2	16.5	16.2	14.9	14.5	13.9	13.4
24	11.1	17.1	18.9	17.7	13.4	15.1	14.8	16.1	17.4	16.7	13.4	14.1	15.3	14.9	13.7	13.3	12.8	12.1
26	10.3	15.9	17.5	16.3	12.5	14.1	13.9	15.1	16.1	15.4	12.5	13.1	14.3	13.9	12.7	12.4	11.8	11.3
28	9.7	14.9	16.3	15.2	11.6	13.2	13.0	14.2	15.0	14.4	11.6	12.1	13.3	13.0	11.8	11.4	11.0	10.7
30	9.1	13.9	15.2	14.1	10.9	12.3	12.2	13.4	14.0	13.5	10.9	11.4	12.5	12.0	11.0	10.7	10.3	10.0
32	8.5	13.1	14.3	13.2	10.3	11.6	11.4	12.7	13.2	12.7	10.3	10.7	11.7	11.3	10.4	10.1	9.7	9.4
34	8.1	12.3	12.9	12.4	9.7	10.9	10.9	11.8	12.4	11.9	9.7	10.2	11.0	10.6	9.9	9.5	9.1	8.8
36	7.7	11.6	11.5	11.1	9.3	10.3	10.3	11.2	11.8	11.1	9.3	9.6	10.5	10.0	9.3	9.0	8.6	8.4
38	7.3	11.0	10.3	9.9	8.9	9.8	9.8	10.7	10.9	10.6	8.8	9.2	9.9	9.5	8.9	8.5	8.2	7.9
40	6.9	10.0	9.2	8.8	8.4	9.4	9.4	10.2	9.8	9.5	8.4	8.8	9.4	9.1	8.5	8.1	7.8	7.5
42	6.5	9.0	8.2	7.8	8.0	8.9	9.0	9.3	8.9	8.5	8.0	8.4	9.0	8.5	8.0	7.7	7.4	7.1
44	6.3	8.1	7.3	7.0	7.7	8.5	8.6	8.4	8.0	7.7	7.7	8.0	8.4	8.1	7.6	7.3	7.0	6.8
46	6.1	7.3	6.5	6.2	7.4	8.2	8.4	7.6	7.2	6.9	7.3	7.7	7.6	7.3	7.3	6.9	6.7	6.5
48		6.5	5.8	5.4	7.1	7.8	8.0	6.8	6.4	6.1	7.1	7.4	6.9	6.6	7.0	6.7	6.4	6.2
50		5.9	5.1	4.7	6.9	7.1	7.3	6.2	5.8	5.5	6.8	7.0	6.2	5.9	6.5	6.4	6.1	5.9
52							6.7	5.5	5.2	4.8	6.7	6.4	5.6	5.3	5.8	5.9	5.9	5.7
54							6.1	5.0	4.6	4.3	6.3	5.8	5.0	4.7	5.3	5.3	5.3	5.3
56								5.3	4.5	4.2	5.3	4.5	4.2	4.7	4.8	4.8	4.8	4.8
58								4.8	4.0	3.7	4.2	4.0	3.7	4.2	4.3	4.3	4.3	4.3
60														3.8	3.9	3.9	3.9	3.9
62														3.4	3.4	3.4	3.4	3.4
64															3.0	3.0	3.0	3.0
66																		2.7
68																		2.3
Коэффициент стрелы Boom coefficient	003333	122220	222111	222210	012222	022221	112222	221122	222112	222211	022222	122222	222122	222221	222222	332222	333322	333333
Крепеж противовеса Hook block	30	80	80	80	30	30	30	30	30	30	30	30	30	30	30	30	30	30
Состояние Parts of life	2	3	3	3	3	3	2	2	3	3	2	2	2	2	2	2	2	2

Таблицы грузоподъемности Rated lifting load tables

XCA220 Таблицы грузоподъемности основной стрелы при полностью выдвинутых аутригерах, масса противовеса 32 т
(единицы измерения массы: тонна, длина стрелы и вылет: метры)

Rated lifting load tables for boom, on fully-extended outriggers and counterweight of 32t (Lifting load in t, boom length and radius in m)

Длина основной стрелы, м
Boom length m

Длина стрелы Boom length	13.4	18.0	18.0	18.0	22.5	22.5	22.5	22.5	22.5	27.1	27.1	27.1	31.7	31.7	31.7	31.7	31.7			
3	150.0	66.9	150.0	150.0	150.0	150.0	49.9	71.3	140.0											
3.5	150.0	63.2	145.0	145.0	140.0	140.0	46.4	68.4	140.0											
4	142.0	60.1	140.0	140.0	137.0	136.0	43.6	65.4	138.0	121.0	47.9	69.4	121.0							
4.5	127.0	57.0	127.0	127.0	126.0	125.0	41.0	62.4	127.0	121.0	43.4	66.2	121.0							
5	114.0	54.4	115.0	114.0	113.0	112.0	38.6	59.7	115.0	113.0	39.9	63.6	116.0	101.0	101.0	34.4	52.1	66.7	101.0	
6	95.0	49.6	96.0	95.0	94.0	93.0	34.8	55.3	96.0	94.0	35.9	59.5	96.0	96.0	94.0	31.0	47.1	62.4	96.2	
7	81.0	46.0	82.0	81.0	80.0	79.0	31.8	51.4	81.0	80.0	32.7	55.7	82.0	82.0	80.0	28.2	42.4	59.0	83.0	
8	70.0	42.4	71.0	70.0	69.0	68.0	29.2	48.3	71.0	69.0	29.9	52.3	72.0	71.0	69.0	25.9	38.5	55.5	72.0	
9	61.0	39.8	62.0	61.0	60.0	59.0	26.8	44.9	62.0	60.0	27.4	49.4	62.0	62.0	60.0	23.8	35.4	52.5	63.0	
10	53.8	37.3	54.0	53.5	52.5	51.0	25.1	41.3	54.0	51.5	25.4	46.7	55.0	54.0	52.5	22.0	32.8	50.0	56.0	
12		33.7	39.2	38.1	37.2	35.9	22.0	35.9	39.1	36.4	22.1	40.9	40.3	39.4	37.3	19.1	28.5	43.5	41.6	
14		30.6	29.7	28.7	27.8	26.6	19.6	31.4	29.6	27.0	19.6	33.9	30.8	29.9	27.9	16.8	25.2	33.8	32.0	
16					21.4	20.2	17.5	26.8	23.1	20.7	17.4	27.3	24.3	23.4	21.5	15.1	22.5	27.1	25.4	
18						16.8	15.6	16.0	22.0	18.5	16.1	15.8	22.5	19.6	18.7	16.9	13.6	20.2	22.4	20.7
20											12.6	14.3	18.9	16.0	15.2	13.4	12.4	18.4	18.7	17.1
22											9.9	13.2	16.0	13.2	12.4	10.7	11.4	16.2	15.9	14.3
24														10.2	8.5	10.4	13.9	13.6	12.0	
26														8.3	6.6	9.7	12.0	11.7	10.2	
28														6.8	5.1	9.0	10.4	10.2	8.6	
Коэффициент стрелы Boom coefficient	000000	000001	001000	010000	110000	200000	000002	000011	011000	210000	000021	000111	011100	111100	211000	000022	000211	001111	011110	
Крепеж противовеса Hook block	160	80	160	160	160	160	80	80	160	160	80	80	160	160	160	80	80	80	160	
Состояние Parts of life	14	7	14	14	14	14	5	7	13	11	5	6	11	9	9	3	5	6	9	

Таблицы грузоподъемности Rated lifting load tables

XCA220 Таблицы грузоподъемности основной стрелы при полностью выдвинутых аутригерах, масса противовеса 32 т
(единицы измерения массы: тонна, длина стрелы и вылет: метры)

Rated lifting load tables for boom, on fully-extended outriggers and counterweight of 32t (Lifting load in t, boom length and radius in m)

Длина стрелы Boom length	Длина основной стрелы, м Boom length m																					
	33.3	36.2	36.2	36.2	36.2	36.2	40.8	40.8	40.8	40.8	40.8	45.4	45.4	45.4	50.0	50.0	50.0	50.0	50.0			
5	32.7																					
6	29.5	80.0	80.0	32.1	36.7	52.5																
7	26.8	80.0	78.6	29.5	34.1	48.2	64.3	75.6	29.0	44.8	65.2											
8	24.7	72.0	70.0	27.3	31.6	44.1	60.6	69.1	26.6	41.2	59.7	59.5	53.9	27.9	33.5							
9	22.8	63.0	61.0	25.4	29.4	40.4	57.6	62.0	24.6	38.0	55.0	56.2	49.5	26.5	30.9	30.9	48.5	45.6	44.2	26.1	38.3	
10	21.1	55.0	53.8	23.6	27.3	36.8	55.2	55.0	22.9	35.3	51.1	52.0	45.8	24.6	28.8	45.0	42.5	40.9	24.6	35.6		
12	18.4	40.6	38.4	20.7	23.8	31.9	41.8	39.6	20.0	30.9	42.2	40.8	38.9	21.6	25.1	39.0	36.8	35.5	21.6	31.1		
14	16.2	31.0	29.0	18.5	21.1	28.0	32.2	30.1	17.7	27.4	32.5	31.2	29.4	19.2	22.3	31.0	30.3	30.0	19.2	27.7		
16	14.4	24.5	22.6	16.5	18.9	24.9	25.6	23.6	15.9	24.7	26.0	24.7	23.0	17.3	20.0	24.5	23.8	23.6	17.2	24.9		
18	13.1	19.8	17.9	15.0	17.1	22.1	20.9	19.0	14.4	22.4	21.2	20.0	18.3	15.7	18.1	19.8	19.1	18.9	15.7	21.6		
20	11.9	16.2	14.4	13.7	15.5	18.5	17.3	15.4	13.1	18.8	17.6	16.5	14.8	14.4	16.6	16.3	15.6	15.4	14.4	18.0		
22	10.8	13.4	11.6	12.6	14.2	15.7	14.5	12.7	12.1	15.9	14.8	13.7	12.0	13.2	15.3	13.5	12.8	12.6	13.2	15.2		
24	9.9	11.2	9.4	11.6	13.0	13.4	12.2	10.4	11.3	13.7	12.5	11.4	9.8	12.3	14.1	11.2	10.6	10.4	12.3	12.9		
26	9.2	9.4	7.6	10.8	12.1	11.5	10.4	8.6	10.5	11.8	10.7	9.6	8.0	11.5	12.2	9.4	8.7	8.5	11.4	11.0		
28	8.5	7.8	6.1	10.2	11.0	9.9	8.8	7.0	9.8	10.2	9.1	8.0	6.4	10.9	10.7	7.8	7.2	7.0	10.7	9.5		
30	8.0	6.5	4.8	9.4	9.6	8.6	7.5	5.7	9.2	8.9	7.8	6.7	5.1	10.2	9.3	6.5	5.9	5.7	9.9	8.1		
32		5.4	3.7	8.9	8.5	7.5	6.4	4.6	8.7	7.7	6.7	5.6	4.0	9.0	8.2	5.4	4.8	4.6	8.7	7.0		
34							5.4	3.6	8.1	6.8	5.7	4.6	3.1	8.0	7.2	4.4	3.8	3.6	7.7	6.0		
36							4.5	2.8	7.2	5.9	4.8	3.7	2.2	7.1	6.3	3.6	2.9	2.7	6.8	5.1		
38														3.0	6.4	5.5	2.8	2.2	6.1	4.4		
40															2.3	5.7	4.9	2.1	1.5	5.4	3.7	
42																				4.8	3.1	
44																				4.2	2.5	
Комбинация стрелы Boom combination	000033	111110	211100	000122	000221	002111	111111	211110	000222	002211	021111	211111	222100	001222	002221	221111	222110	002222	002221	022211		
Масса противовеса Hook load	80	80	80	80	80	80	80	80	30	80	80	80	80	30	80	80	80	80	30	80		
Значения Parts of line	3	7	7	3	4	5	6	7	3	4	6	5	5	3	3	5	4	4	3	4		

Таблицы грузоподъемности Rated lifting load tables

XCA220 Таблицы грузоподъемности основной стрелы при полностью выдвинутых аутригерах, масса противовеса 32 т
(единицы измерения массы: тонна, длина стрелы и вылет: метры)

Rated lifting load tables for boom, on fully-extended outriggers and counterweight of 32t (Lifting load in t, boom length and radius in m)

Длина стрелы Boom length	Длина основной стрелы, м Boom length m																				
	53.1	54.5	54.5	54.5	54.5	54.5	59.1	59.1	59.1	59.1	59.1	63.7	63.7	63.7	68.2	69.8	71.4	73.0			
10	22.4	31.2	36.0	34.0	24.7	28.8															
12	19.6	30.4	33.9	32.2	22.9	26.5	22.8	24.1	27.8	26.8	22.1	19.7	22.1	21.0							
14	17.4	27.2	30.4	28.8	20.6	23.6	21.2	22.4	27.3	26.6	20.7	19.7	21.2	20.8	19.0	17.3	16.0	15.0			
16	15.7	24.4	24.7	24.3	18.6	21.2	19.9	21.0	24.5	23.9	18.7	19.2	20.3	20.8	17.8	16.5	15.5	14.8			
18	14.3	20.8	20.0	19.6	16.9	19.3	18.6	19.5	20.7	20.4	17.1	17.9	19.4	19.3	16.8	16.0	14.9	14.0			
20	13.0	17.3	16.4	16.0	15.6	17.6	17.2	17.5	17.1	16.8	15.7	16.4	17.6	17.3	16.1	15.7	14.5	13.4			
22	12.0	14.4	13.6	13.3	14.4	15.6	15.9	14.7	14.3	14.0	14.5	15.2	14.8	14.5	14.9	14.5	13.9	13.4			
24	11.1	12.2	11.4	11.0	13.4	13.3	13.6	12.5	12.1	11.7	13.4	13.3	12.5	12.2	12.7	12.6	12.6	12.1			
26	10.3	10.3	9.5	9.2	12.5	11.5	11.8	10.6	10.2	9.9	12.0	11.5	10.6	10.3	10.9	10.7	10.8	10.9			
28	9.7	8.8	8.0	7.6	10.9	9.9	10.2	9.1	8.7	8.3	10.4	9.9	9.1	8.8	9.3	9.2	9.2	9.4			
30	9.1	7.5	6.7	6.3	9.5	8.6	8.9	7.7	7.3	7.0	9.1	8.6	7.8	7.5	8.0	7.9	7.9	8.0			
32	8.5	6.3	5.5	5.2	8.4	7.4	7.7	6.6	6.2	5.9	7.9	7.4	6.6	6.3	6.8	6.7	6.8	6.9			
34	7.8	5.3	4.6	4.2	7.4	6.4	6.7	5.6	5.2	4.9	6.9	6.4	5.6	5.3	5.9	5.7	5.8	5.9			
36	6.9	4.5	3.7	3.4	6.5	5.6	5.9	4.7	4.4	4.0	6.1	5.6	4.8	4.5	5.0	4.9	4.9	5.0			
38	6.2	3.7	2.9	2.6	5.7	4.8	5.1	4.0	3.6	3.3	5.3	4.8	4.0	3.7	4.2	4.1	4.1	4.3			
40	5.5	3.0	2.3	1.9	5.1	4.1	4.4	3.3	2.9	2.6	4.6	4.1	3.3	3.0	3.5	3.4	3.5	3.6			
42	4.9	2.4	1.7		4.4	3.5	3.8	2.7	2.3	2.0	4.0	3.5	2.7	2.4	2.9	2.8	2.8	3.0			
44	4.3	1.9			3.9	2.9	3.2	2.1	1.8	1.5	3.4	3.0	2.2	1.9	2.4	2.3	2.3	2.4			
46	3.8				3.4	2.4	2.7	1.6			2.9	2.5	1.7		1.9	1.8	1.8	1.9			
48					2.9	2.0	2.3				2.5	2.0						1.5			
50					2.5	1.6	1.9				2.1	1.6									
52							1.5														
Комбинация стрелы Boom combination	003333	122220	222111	222210	012222	022221	112222	221122	222112	222211	022222	122222	222122	222221	222222	332222	333322	333333			
Масса противовеса Hook load	30	80	80	80	30	30	30	30	30	30	30	30	30	30	30	30	30	30			
Значения Parts of line	2	3	3	3	3	3	2	2	3	3	2	2	2	2	2	2	2	2			

Таблицы грузоподъемности Rated lifting load tables

XCA220 Таблицы грузоподъемности гуська при полностью выдвинутых аутригерах, масса противовеса 52 т
(единицы измерения массы: тонна, длина стрелы и вылет: метры)

Rated lifting load tables for jib, on fully-extended outriggers and counterweight of 52t (Lifting load in t, boom length and radius in m)

0° угол установки, длина гуська 24 м
0° offset angle, jib length 24m

R/L	59.1+8	59.1+8	63.7+8	63.7+8	68.2+8
16	4.6	5.1			
18	4.6	5.0	4.3	4.6	
20	4.5	5.0	4.2	4.5	4.0
22	4.4	5.0	4.2	4.5	4.0
24	4.4	4.9	4.1	4.4	3.9
26	4.3	4.8	4.1	4.4	3.9
28	4.2	4.7	4.0	4.3	3.8
30	4.1	4.6	3.9	4.2	3.8
32	4.0	4.5	3.9	4.1	3.7
34	3.9	4.4	3.8	4.0	3.6
36	3.7	4.3	3.7	4.0	3.6
38	3.6	4.2	3.5	3.9	3.5
40	3.5	4.1	3.4	3.8	3.4
42	3.3	4.0	3.3	3.8	3.3
44	3.2	3.9	3.2	3.7	3.2
46	3.1	3.8	3.1	3.6	3.1
48	3.0	3.7	3.0	3.5	3.0
50	2.9	3.6	2.9	3.5	2.9
52	2.8	3.2	2.8	3.3	2.8
54	2.7	2.7	2.7	2.8	2.6
56	2.6	2.3	2.6	2.4	2.4
58	2.5	1.9	2.5	2.0	2.2
60	2.4	1.6	2.4	1.7	1.8
62	2.3	1.3	2.0	1.3	1.5
64	2.1		1.7	1.0	1.2
66	1.8		1.4		
68	1.5		1.2		
70	1.3				
72	1.0				
Комбинация стрелы Boom combination	112222	222211	122222	222221	222222

Таблицы грузоподъемности Rated lifting load tables

XCA220 Таблицы грузоподъемности гуська при полностью выдвинутых аутригерах, масса противовеса 52 т
(единицы измерения массы: тонна, длина стрелы и вылет: метры)

Rated lifting load tables for jib, on fully-extended outriggers and counterweight of 52t (Lifting load in t, boom length and radius in m)

0° угол установки, длина гуська 42 м
0° offset angle, jib length 42m

R/L	59.1+8	59.1+8	63.7+8	63.7+8	68.2+8
16	4.6	5.1			
18	4.6	5.0	4.3	4.6	
20	4.5	5.0	4.2	4.5	4.0
22	4.4	5.0	4.2	4.5	4.0
24	4.4	4.9	4.1	4.4	3.9
26	4.3	4.8	4.1	4.4	3.9
28	4.2	4.7	4.0	4.3	3.8
30	4.1	4.6	3.9	4.2	3.8
32	4.0	4.5	3.9	4.1	3.7
34	3.9	4.4	3.8	4.0	3.6
36	3.7	4.3	3.7	4.0	3.6
38	3.6	4.2	3.5	3.9	3.5
40	3.5	4.1	3.4	3.8	3.4
42	3.3	4.0	3.3	3.8	3.3
44	3.2	3.9	3.2	3.7	3.2
46	3.1	3.4	3.1	3.5	3.1
48	3.0	2.9	3.0	3.0	3.0
50	2.9	2.4	2.9	2.5	2.7
52	2.8	2.0	2.8	2.1	2.2
54	2.7	1.6	2.4	1.7	1.8
56	2.4	1.2	2.0	1.3	1.5
58	2.0		1.7		1.1
60	1.7		1.3		
62	1.4		1.0		
64	1.1				
66					
68					
70					
72					
74					
76					
78					
80					
82					
84					
Комбинация стрелы Boom combination	112222	222211	122222	222221	222222

Официальный дилер
спецтехники XCMG в России
+7 (495) 641-80-47
info@techno-xcmg.ru

Официальный дилер
спецтехники XCMG в России
+7 (495) 641-80-47
info@techno-xcmg.ru

Официальный дилер
спецтехники XCMG в России
+7 (495) 641-80-47
info@techno-xcmg.ru

Официальный дилер
спецтехники XCMG в России
+7 (495) 641-80-47
info@techno-xcmg.ru

Таблицы грузоподъемности Rated lifting load tables

XCA220 Таблицы грузоподъемности гуська при полностью выдвинутых аутригерах, масса противовеса 32 т
(единицы измерения массы: тонна, длина стрелы и вылет: метры)

Rated lifting load tables for jib, on fully-extended outriggers and counterweight of 32t (Lifting load in t, boom length and radius in m)

0° угол установки, длина гуська 24 м
0°offset angle, jib length 24m

RL	59.1+8	59.1+8	63.7+8	63.7+8	68.2+8
16	4.6	5.1			
18	4.6	5.0	4.3	4.6	
20	4.5	5.0	4.2	4.5	4.0
22	4.4	5.0	4.2	4.5	4.0
24	4.4	4.9	4.1	4.4	3.9
26	4.3	4.8	4.1	4.4	3.9
28	4.2	4.7	4.0	4.3	3.8
30	4.1	4.6	3.9	4.2	3.8
32	4.0	4.5	3.9	4.1	3.7
34	3.9	4.4	3.8	4.0	3.6
36	3.7	4.3	3.7	4.0	3.6
38	3.6	4.2	3.5	3.9	3.5
40	3.5	3.7	3.4	3.8	3.4
42	3.3	3.1	3.3	3.2	3.3
44	3.2	2.5	3.2	2.6	2.8
46	3.1	2.0	2.8	2.1	2.3
48	2.7	1.6	2.4	1.7	1.8
50	2.3	1.2	2.0	1.2	1.4
52	1.9		1.6		1.0
54	1.6		1.2		
56	1.2				
58					
60					
62					
64					
Комбинация стрелы Boom combination	112222	222211	122222	222221	222222

Таблицы грузоподъемности Rated lifting load tables

XCA220 Таблицы грузоподъемности гуська при полностью выдвинутых аутригерах, масса противовеса 74 т
(единицы измерения массы: тонна, длина стрелы и вылет: метры)

Rated lifting load tables for jib, on fully-extended outriggers and counterweight of 74t (Lifting load in t, boom length and radius in m)

0° угол установки, длина гуська 28 м
0°offset angle, jib length 28m

RL	59.1+8	59.1+8	63.7+8	63.7+8	68.2+8
18	3.8	4.3			
20	3.8	4.2	3.5	3.8	
22	3.7	4.1	3.5	3.7	3.3
24	3.6	4.0	3.4	3.7	3.3
26	3.6	4.0	3.4	3.6	3.2
28	3.5	3.9	3.4	3.6	3.2
30	3.5	3.8	3.3	3.5	3.2
32	3.4	3.7	3.3	3.5	3.1
34	3.4	3.7	3.2	3.4	3.1
36	3.3	3.6	3.2	3.4	3.0
38	3.2	3.6	3.1	3.3	3.0
40	3.1	3.5	3.0	3.3	3.0
42	3.0	3.4	2.9	3.2	2.9
44	2.9	3.4	2.8	3.2	2.8
46	2.8	3.3	2.7	3.1	2.7
48	2.6	3.2	2.6	3.0	2.6
50	2.5	3.2	2.5	3.0	2.6
52	2.4	3.1	2.5	2.9	2.5
54	2.4	3.0	2.4	2.9	2.4
56	2.3	2.9	2.3	2.8	2.3
58	2.2	2.8	2.2	2.6	2.2
60	2.1	2.7	2.1	2.4	2.0
62	2.0	2.6	2.1	2.3	1.8
64	1.9	2.5	2.0	2.1	1.7
66	1.9	2.4	1.9	2.0	1.6
68	1.8	2.4	1.9	1.8	1.4
70	1.7	2.1	1.8	1.7	1.3
72	1.6	1.9	1.6	1.5	1.1
74	1.5	1.6	1.5	1.4	1.1
76	1.4	1.3	1.4	1.3	
78	1.3	1.1	1.3	1.1	
80	1.2		1.2		
82	1.1		1.1		
84	1.1		1.0		
Комбинация стрелы Boom combination	112222	222211	122222	222221	222222

Официальный дилер
спецтехники XCMG в России
+7 (495) 641-80-47
info@techno-xcmg.ru

Официальный дилер
спецтехники XCMG в России
+7 (495) 641-80-47
info@techno-xcmg.ru

Официальный дилер
спецтехники XCMG в России
+7 (495) 641-80-47
info@techno-xcmg.ru

Официальный дилер
спецтехники XCMG в России
+7 (495) 641-80-47
info@techno-xcmg.ru

Таблицы грузоподъемности Rated lifting load tables

XCA220 Таблицы грузоподъемности гуська при полностью выдвинутых аутригерах, масса противовеса 52 т (единицы измерения массы: тонна, длина стрелы и вылет: метры)

Rated lifting load tables for jib, on fully-extended outriggers and counterweight of 52t (Lifting load in t, boom length and radius in m)

0° угол установки, длина гуська 28 м
0°offset angle, jib length 28m

R/L	59.1+8	59.1+8	63.7+8	63.7+8	68.2+8
18	3.8	4.3			
20	3.8	4.2	3.5	3.8	
22	3.7	4.1	3.5	3.7	3.3
24	3.6	4.0	3.4	3.7	3.3
26	3.6	4.0	3.4	3.6	3.2
28	3.5	3.9	3.4	3.6	3.2
30	3.5	3.8	3.3	3.5	3.2
32	3.4	3.7	3.3	3.5	3.1
34	3.4	3.7	3.2	3.4	3.1
36	3.3	3.6	3.2	3.4	3.0
38	3.2	3.6	3.1	3.3	3.0
40	3.1	3.5	3.0	3.3	3.0
42	3.0	3.4	2.9	3.2	2.9
44	2.9	3.4	2.8	3.2	2.8
46	2.8	3.3	2.7	3.1	2.7
48	2.6	3.2	2.6	3.0	2.6
50	2.5	3.2	2.5	3.0	2.6
52	2.4	3.1	2.5	2.9	2.5
54	2.4	2.8	2.4	2.9	2.4
56	2.3	2.4	2.3	2.5	2.3
58	2.2	2.0	2.2	2.1	2.2
60	2.1	1.6	2.1	1.7	1.9
62	2.0	1.3	2.1	1.4	1.5
64	1.9	1.0	1.7	1.1	1.2
66	1.8		1.4		
68	1.5		1.2		
70	1.3				
72	1.0				
Комбинация стрелы Boom combination	112222	222211	122222	222221	222222

Таблицы грузоподъемности Rated lifting load tables

XCA220 Таблицы грузоподъемности гуська при полностью выдвинутых аутригерах, масса противовеса 42 т (единицы измерения массы: тонна, длина стрелы и вылет: метры)

Rated lifting load tables for jib, on fully-extended outriggers and counterweight of 42t (Lifting load in t, boom length and radius in m)

0° угол установки, длина гуська 28 м
0°offset angle, jib length 28m

R/L	59.1+8	59.1+8	63.7+8	63.7+8	68.2+8
18	3.8	4.3			
20	3.8	4.2	3.5	3.8	
22	3.7	4.1	3.5	3.7	3.3
24	3.6	4.0	3.4	3.7	3.3
26	3.6	4.0	3.4	3.6	3.2
28	3.5	3.9	3.4	3.6	3.2
30	3.5	3.8	3.3	3.5	3.2
32	3.4	3.7	3.3	3.5	3.1
34	3.4	3.7	3.2	3.4	3.1
36	3.3	3.6	3.2	3.4	3.0
38	3.2	3.6	3.1	3.3	3.0
40	3.1	3.5	3.0	3.3	3.0
42	3.0	3.4	2.9	3.2	2.9
44	2.9	3.4	2.8	3.2	2.8
46	2.8	3.3	2.7	3.1	2.7
48	2.6	3.0	2.6	3.0	2.6
50	2.5	2.5	2.5	2.6	2.6
52	2.4	2.1	2.5	2.1	2.3
54	2.4	1.6	2.4	1.7	1.9
56	2.3	1.3	2.0	1.3	1.5
58	2.0		1.7	1.0	1.1
60	1.7		1.4		
62	1.4		1.1		
64	1.1				
Комбинация стрелы Boom combination	112222	222211	122222	222221	222222

XCA220 Таблицы грузоподъемности гуська при полностью выдвинутых аутригерах, масса противовеса 32 т (единицы измерения массы: тонна, длина стрелы и вылет: метры)

Rated lifting load tables for jib, on fully-extended outriggers and counterweight of 32t (Lifting load in t, boom length and radius in m)

0° угол установки, длина гуська 28 м
0°offset angle, jib length 28m

R/L	59.1+8	59.1+8	63.7+8	63.7+8	68.2+8
18	3.8	4.3			
20	3.8	4.2	3.5	3.8	
22	3.7	4.1	3.5	3.7	3.3
24	3.6	4.0	3.4	3.7	3.3
26	3.6	4.0	3.4	3.6	3.2
28	3.5	3.9	3.4	3.6	3.2
30	3.5	3.8	3.3	3.5	3.2
32	3.4	3.7	3.3	3.5	3.1
34	3.4	3.7	3.2	3.4	3.1
36	3.3	3.6	3.2	3.4	3.0
38	3.2	3.6	3.1	3.3	3.0
40	3.1	3.5	3.0	3.3	3.0
42	3.0	3.2	2.9	3.2	2.9
44	2.9	2.6	2.8	2.7	2.8
46	2.8	2.1	2.7	2.2	2.3
48	2.6	1.7	2.4	1.7	1.9
50	2.3	1.2	2.0	1.3	1.4
52	2.0		1.6		1.1
54	1.6		1.2		
56	1.3				
Комбинация стрелы Boom combination	112222	222211	122222	222221	222222

Официальный дилер спецтехники XCMG в России
+7 (495) 641-80-47
info@techno-xcmg.ru

Официальный дилер спецтехники XCMG в России
+7 (495) 641-80-47
info@techno-xcmg.ru

