

**ГЦ ТЕХНО**



**ОФИЦИАЛЬНЫЙ ДИЛЕР**



**XCMG**



**ГЦ ТЕХНО**  
№1 ДИЛЕР КРАНОВОЙ ТЕХНИКИ  
В РОССИИ  
№3 В МИРЕ ПО ОБЪЕМАМ ПРОДАЖ  
СПЕЦТЕХНИКИ  
**XCMG**  
В 2022 ГОДУ



**XCMG**

КАТАЛОГ ПРОДУКЦИИ  
КОНЦЕРНА XCMG

**ГУСЕНИЧНЫЕ КРАНЫ  
XCMG серии XGC**

# ОГЛАВЛЕНИЕ

- |  |         |
|--|---------|
| <b>01</b> О компании   | стр. 2  |
| <b>02</b> Гусеничные краны серии XCMG XGC                          | стр. 3  |
| <b>03</b> Гусеничные краны   | стр. 4  |
| <b>04</b> Гусеничные краны с телескопической стрелой               | стр. 6  |
| <b>05</b> Гусеничные краны сверхтяжелого подъема                   | стр. 7  |
| <b>06</b> Гусеничные краны для ветровой энергетики                 | стр. 8  |
| <b>07</b> Международный рекордсмен - гусеничный кран XCMG XGC88000 | стр. 9  |
| <b>08</b> Сервис   | стр. 10 |
| <b>09</b> География поставок                                       | стр. 12 |





**ГЦ ТЕХНО** – официальный дилер концерна XCMG на российском рынке.

Компания ГЦ Техно занимается реализацией спецтехники производства заводов группы XCMG и запасных частей к ней, а также осуществляет сервисное гарантийное и постгарантийное обслуживание.

Мы – команда профессионалов, имеющая более чем 20-ти летний опыт в сфере продаж и обслуживания техники.

Мы активно работаем с крупнейшими заказчиками строительной техники и обеспечиваем бесперебойную работу на самых удаленных объектах в соответствии с высокими стандартами концерна XCMG.

ГЦ Техно предлагает полный комплекс поставок спецтехники XCMG для использования в различных отраслях промышленности.

XCMG или Суйгун цзитуань, так же Xuzhou Construction Machinery Group - это глобальная китайская компания по производству специальной техники с главным офисом в Суйчжоу, а также с производствами, НИИ, представительствами и сервисными площадками, расположенными в 174 странах.

Согласно исследованиям, международного специздания "International Construction" (khl.com), в 2022 году компания XCMG признана крупнейшим изготовителем грузоподъемной техники в мире, а по рейтингу "Желтая таблица 2022" того же издания, корпорация XCMG вышла на 3-ю позицию в рейтинге самых крупных производителей строительной техники всего мира.

По итогам 2022 года наша компания победила в номинациях:

**№1 дилер крановой техники в России;**

**№3 в мире по объемам продаж спецтехники XCMG;**

**По итогам 2022 года, по версии производителя спецтехники XCMG (Xuzhou "Construction Machinery" Group)**

ГЦ Техно представлен на территории РФ головным офисом в г.Москва и сетью филиалов в городах: Архангельск, Благовещенск, Вологда, Владивосток, Екатеринбург, Мурманск, Нижний Новгород, Новый Уренгой, Петрозаводск, Санкт-Петербург, Чита.







Из строительной спецтехники в нашей стране одним из самых популярных видов являются гусеничные краны XCMG (Xuzhou Construction Machinery Group), которые признаны лучшими из многочисленных китайских аналогов, а по качеству и надежности вполне сравнимы с европейскими машинами. Широкий модельный ряд гусеничных кранов XCMG выделяется в серию XGC.

Буквенная часть "XG" – обозначает название компании XCMG, а "C" – обозначает саму гусеничную ходовую часть (по первым буквам от английского названия Crawler Crane).

## **Гусеничные краны XCMG условно можно разделить на несколько групп:**

- В первую группу входят гусеничные краны с решетчатой стрелой с классом грузоподъемности 55, 75 и 85 тонн, соответственно XGC55, XGC75 и XGC85 - это не большие и маневренные машины, они являются самыми распространёнными гусеничными кранами.
- Во вторую группу входят краны на гусеничном ходу с классом грузоподъемности 100, 130, 150 и 180 тонн, соответственно XGC100, XGC130, XGC150 и XGC180 - это машины средней весовой категории, которые при серьезных грузысотных показателях просты в перевозке, так как максимальный вес одной части в транспортном положении крана равен или менее 37 тонн, а максимальная ширина одной части в транспортном положении крана равна или менее 3,5 метра.
- В третью группу входят гусеничные краны с решетчатой стрелой, грузоподъемностью 260, 300, 400, 500, 650 и 800 тонн, соответственно XGC260, XGC300, XGC400, XGC500, XGC650 и XGC800 - это тяжеловесные машины, с возможностью установки выносных противовесов и с огромным количеством вариаций компоновок стрелы, для подъема больших грузов.
- В четвертую группу входят краны на гусеничном ходу и решетчатой стрелой и классом грузоподъемности 1000, 1250, 2000 и 3600 тонн, соответственно XGC15000, XGC16000, XGC28000 и XGC88000 - это сверхтяжеловесные машины сделанные под определённые проекты и узкоспециализированные подъёмы.



Компания XCMG производит гусеничные краны грузоподъемностью от 55 до 4 000 тонн, оптимально подходящие для возведения крупногабаритных сооружений и перемещения тяжеловесных блоков. Гусеничные краны XCMG имеют высокую степень надёжности и хорошо зарекомендовали себя в работе по всему миру и в частности в Российской Федерации.

Благодаря передовым конструкционным решениям, использованию высокопрочной стали и качественных компонентов гусеничные краны XCMG обладают мобильностью, высокой производительностью и широкими технологическими и функциональными особенностями.





Параметры Модель	Максимальная. грузо/подъемность, т.	Максимальный грузовой момент, Т*м,	Максимальная длина основной стрелы	Максимальная длина основной стрелы и гуська	Грузоподъемность гуська т.	Максимальный преодолеваемый уклон, %
XGC55	55	203	52	43+16	11.4	30
XGC75	75	286	58	43+19	12	30
XGC85	85	341	58	49+19	12	30
XGC100-I	100	425	61	52+19	12	30
XGC100	100	425	61	52+19	12	30
XGC130	135	722	76	64+31	20	30
XGC130-I	135	742.2	74	47+49	45	30
XGC150-I	150	874.8	77	53+31	50	30
XGC150-IA	150	840	76	64+31	22	30
XGC150	150	927.4	81	72+31	24	30
XGC180	180	1050	83	50+51	75	30
XGC200	200	1239	83	53+60	100	30
XGC260	260	1430	86	56+63	100	30
XGC300	300	1837	96	66+66	135	30
XGC320	320	1870	88	64+60	130+260	30
XGC400	400	5200	126	84+84	185	30
XGC400-I	400	5200	84(96)	84+84	116+364	30
XGC500	500	6267	126	84+84	230	30
XGC500-I	500	6500	123	84+84	260+400	30
XGC650	650	7900	96	84+96	350	30
XGC800	800	11000	150	96+102	400	30





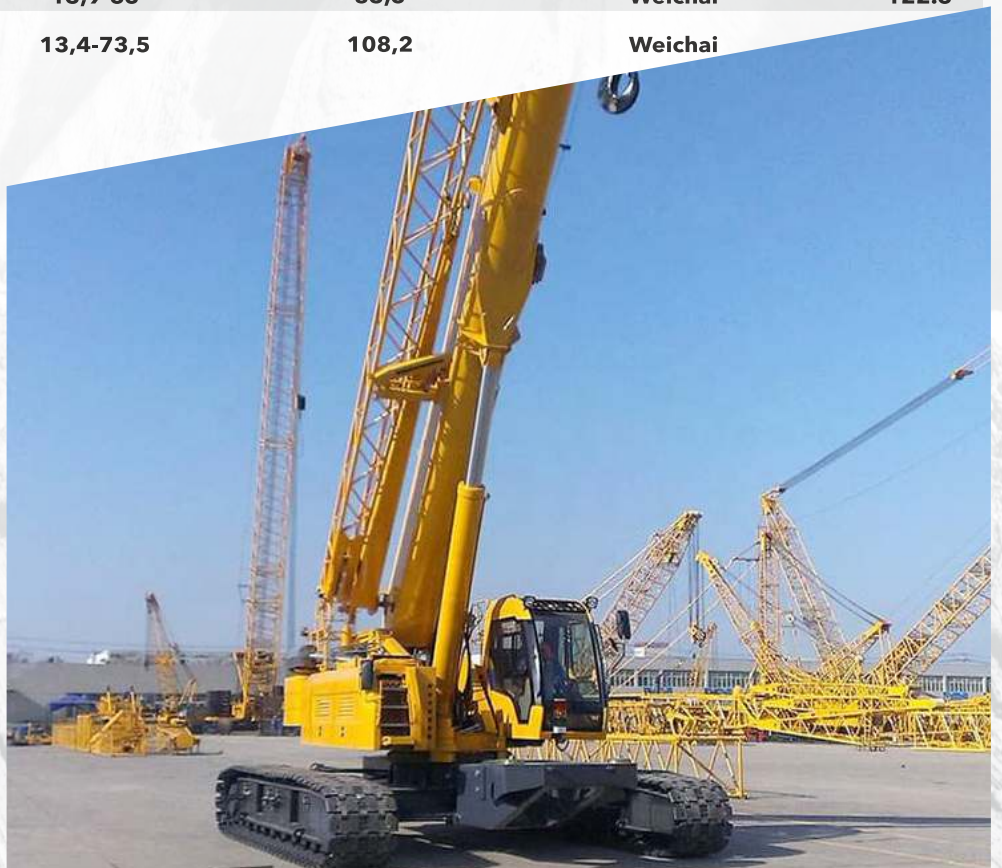
# Гусеничные краны с телескопической стрелой

Гусеничные краны с телескопической стрелой производства компании XCMG крайне эффективны за счет возможности оперативной перебазировки, а также телескопирования стрелы с грузом для выполнения точных монтажных работ.

Гусеничные краны с телескопической стрелой, грузоподъемностью 25, 55, 75 120, и 220 тонн, соответственно XGC25T, XGC55T, XGC75T, XGC120T и XGC220T - это не большие и сверхманевренные машины с очень высоким параметром проходимости, использующие самые последние инновации и решения для получения максимальных грузовысотных показателей. Основным преимуществом в отличие от кранов с решетчатой стрелой является оперативная внутри объектная и меж объектная перебазировка.

Краны активно применяются коммунальными службами, подрядчиками по обслуживанию ЛЭП, в строительстве, как замена внедорожным кранам и в других областях промышленности.

Параметры Модель	Максимальная. грузоподъемность, т.	Длина основной стрелы м.	Максимальная длина основной стрелы и гуська, м.	Двигатель	Общий вес, тонн
XGC25T	25	10,6-33	41,15	Dongfeng Cummins	35
XGC25TA	25	10,8-42	51	Weichai	42
XGC30T	30	10,8-42	51	Weichai	41.2
XGC40T	40	10,9-42	58,5	Weichai	48
XGC55T	55	10,6-41	57	Weichai	62
XGC75T	75	12,2-47	64,5	Dongfeng Cummins	85
XGC80T	80	12,2-47	64,5	Weichai	81.7
XGC100	100	13,3-52	69,5	Weichai	90.5
XGC120T	120	12,2-56	74,1	Cimmins	120
XGC130	130	13,9-65	83,5	Weichai	122.5
XGC220T	220	13,4-73,5	108,2	Weichai	





# Гусеничные краны сверхтяжелого подъема

В настоящий момент ни один национальный инфраструктурный проект нефтехимического, газоперерабатывающего и энергетического комплексов по всему миру не обходится без применения кранов сверхтяжелого класса.

Краны используются для монтажа крупнотоннажного и сверхнегабаритного технологического оборудования.

В модельном ряду корпорации XCMG есть серийно выпускаемый гусеничный кран с самой высокой грузоподъемностью в мире, составляющей 4000 тонн.

Благодаря конструкционным решениям, использованию качественного, прочного материала гусеничные краны XCMG обладают мобильностью, высокой производительностью и широкими технологическими и функциональными особенностями.

Параметры Модель	Максимальная грузоподъемность, т.	Максимальный грузовой момент, т*м,	Максимальная длина основной стрелы	Максимальная длина основной стрелы и гуська	Грузоподъемность гуська т.	Максимальный преодолеваемый уклон, %
XGC15000	1000	15040	150	96+108	477	30
XGC16000	1250	15510	150	120+108	477	30
XGC17000	1250	17000	168	96+108	650	30
XGC28000	2000	28000	156	108+108	656	30
XGC88000	4000	88000	144	96+108	2200	6





## Гусеничные краны для ветровой энергетики

Китай занимает первое место в мире по размеру установленных ветряных электростанций. По данным на декабрь 2019 года, в Китае работало 217 ГВт ветряных электростанций, что составляет около 36 % от ветряных мощностей всего мира. В 2019 году выработка составила 366 ТВт\*час. Для сравнения, на 1 июля 2019 года суммарная электрическая мощность ветряных электростанций в России составила 105 МВт, но при этом стоит учесть, что РФ обладает самым большим ветропотенциалом в мире. Компания XCMG, являясь непревзойденным экспертом в этой области тяжелого краностроения, представила специально спроектированный кран XGC11000 для ветроэнергетического комплекса под монтаж ветряных установок 3MW, которые в настоящий момент являются самыми востребованными в мире.

### XCMG XGC11000 - это:

- Класс грузоподъемности 650 тонн. Максимальный преодолеваемый уклон 15%. Специальная конструкция для регионов с высокой ветровой нагрузкой;
- Специально спроектированная с учетом требований ветроэнергетического комплекса стрела 165м + 12м (наибольшая длина в своем классе);
- Наивысший показатель грузоподъемности в своем классе. Способность поднять 105 тонн на высоту 160 метров;
- Инновационная система изменения рабочего радиуса противовеса Superlift;
- Крюковая подвеска для осуществления подъема с использованием двух лебедок и мониторингом положения в реальном времени. Возможность изменения наклона крюковой подвески;
- Передовая система самосборки и разборки, снижение временных затрат на монтаж и демонтаж более чем на 200%;
- Максимальная адаптация к транспортировке. Максимальная ширина перевозимой части не превышает 3 метра. Максимальный вес неразделяемой части - 40 тонн.

Корпорация XCMG предлагает также специализированные решения для ветроэнергетики для типовых кранов и кранов сверхтяжелого класса.





# Международный рекордсмен - гусеничный кран XCMG XGC88000

Несколько лет назад компания XCMG создала гусеничный кран XGC88000, с максимальной грузоподъемностью - 4000 тонн, и максимальным грузовым моментом – более 88 000 т/м.

Кран-чемпион был разработан и выпущен для строительства в области нефтехимии и ядерной энергетики.

Гусеничный кран XGC88000 от XCMG обладает восемью вариантами стреловых конфигураций, системой одновременного управления четырьмя лебедками, беспроводной системой контроля и высокоточным операционным управлением.

В ходе создания крана было использовано множество абсолютно новых конструкторских решений, было получено 80 национальных и 9 международных патентов.

Транспортный размер самой крупной части XGC88000 составляет 12х3,5х3,4 метра, а масса – всего 65 тонн.

Одна из задач поставленная перед данным краном: поднять колонну весом 1680 тонн и длиной 118 метров.

За 4 часа колонна была установлена, что несомненно, является грандиозным достижением относительно мощности крана.

На сегодняшний день XGC88000 и другие гусеничные краны «сверхтяжелого подъема» используются при строительстве нефтехимических и атомных объектов в различных странах мира.







ГЦ Техно осуществляет профессиональную техническую поддержку, сервисное обслуживание, ремонт техники по современным стандартам качества.

На базе нашей компании создана сервисная служба, полностью укомплектованная всем необходимым для проведения ремонта и технического обслуживания, инструментами и запасными частями.

**Наша сервисная служба обеспечивает:**

- **бесперебойную работу вашей техники;**
- **минимизацию простоев**

**Сервисные инженеры оказывают техническую поддержку в нужное время в нужном месте!**

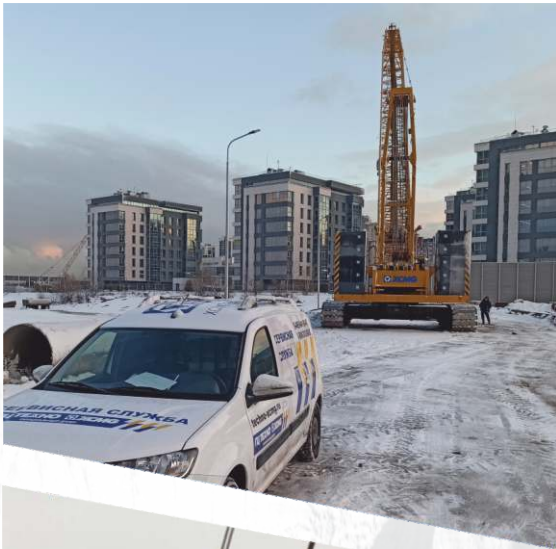




Сервисная служба оказывает следующие услуги:

- **ввод техники в эксплуатацию;**
- **техническое обслуживание;**
- **гарантийный и постгарантийный ремонт;**
- **доработка для работы в неблагоприятных погодных условиях Крайнего Севера.**

Мы обеспечиваем профессиональный подход к сервисному обслуживанию техники в гарантийный и постгарантийный периоды, обладая для этого всеми необходимыми ресурсами, а именно: склад запчастей, автопарк для выездного мобильного сервиса, необходимый профессиональный инструмент, наличие квалифицированного персонала.





Географическое местоположение заказчика не является преградой для ГЦ Техно.

География поставок расширяется с каждым днем, и охватывает регионы от Москвы до Дальнего Востока, включая регионы со сложными климатическими условиями Крайнего Севера и южные регионы.

В зависимости от местоположения заказчика выбирается способ доставки гусеничных кранов.



**XGC180 МОСКВА**



**XGC300 КАЗАНЬ**



**XGC 180 МОСКВА**



**XGC200 САНКТ-ПЕТЕРБУРГ**



**XGC150-IA МОСКВА**



**XGC200 САНКТ-ПЕТЕРБУРГ**





**XGC150-IA ЧЕБОКСАРЫ**



**XGC150-IA ЧЕБОКСАРЫ**



**XGC75 УСТЬ-ЛУГА**



**XGC130 КАЗАХСТАН**



**XGC100-I АНАПА**



**XGC180 ПЕРМЬ**



**XGC180 СВОБОДНЫЙ**



**XGC180 СВОБОДНЫЙ**





**XGC260 ПЕРМЬ**



**XGC75 ТВЕРЬ**



**XGC300 САМАРА**



**XGC130 САМАРА**



**XGC180 МОСКВА**



**XGC130 КАЗАНЬ**



**XGC75 ВЛАДИВОСТОК**



**XGC150 ТАГАНРОГ**



**ГЦ ТЕХНО**



**XCMG**

ОФИЦИАЛЬНЫЙ ДИЛЕР

**ОФИЦИАЛЬНЫЙ ДИЛЕР XCMG В РОССИИ ООО «ГЦ ТЕХНО»**

Центральный офис: Адрес: г. Москва Пятницкое ш., 6-й км, с 9, оф 10, БЦ «Бумеранг»

Тел.: +7 (495) 641-80-47

E-mail: [info@techno-xcmg.ru](mailto:info@techno-xcmg.ru)

E-mail: [service@techno-xcmg.ru](mailto:service@techno-xcmg.ru)

[www.techno-xcmg.ru](http://www.techno-xcmg.ru) [www.xcmg.com](http://www.xcmg.com)

Telegram: <https://t.me/technoxcmg>

Вконтакт: <https://vk.com/gctehno>

Youtube: <https://clck.ru/STR44>

Rutube: <https://rutube.ru/channel/24205046/>

Обособленное подразделение: г. Санкт-Петербург

Адрес: Таллинское шоссе, 194к2с1, офис 1-н 20

Тел.: +7 (929) 984-09-45

E-mail: [spb@techno-xcmg.ru](mailto:spb@techno-xcmg.ru)

Обособленное подразделение: г. Нижний Новгород

Адрес: ул Керченская, 13, оф. 311, 3 этаж, БЦ "Время"

Тел.: +7 (495) 641-80-47

E-mail: [info@techno-xcmg.ru](mailto:info@techno-xcmg.ru)

Обособленное подразделение: г. Благовещенск

Адрес: Амурская обл., г. Благовещенск, ул. Лазо,

д. 2, офис 242

Тел.: +7 (800) 302-60-92, +7 (924) 444-35-05

E-mail: [info@techno-xcmg.ru](mailto:info@techno-xcmg.ru)

Обособленное подразделение: г. Новый Уренгой

Адрес: ул. Магистральная, д. 20,

Западная промзона, панель Г

Тел.: +7 (925) 157-47-22

E-mail: [gordey@techno-xcmg.ru](mailto:gordey@techno-xcmg.ru)

Обособленное подразделение: г. Чита

Адрес: ул. Красной Звезды д. 27, офис 3

Тел.: +7 (924) 800-51-24

E-mail: [fedotkin@techno-xcmg.ru](mailto:fedotkin@techno-xcmg.ru)

Обособленное подразделение: г. Вологда

Адрес: Пошехонское шоссе, д. 18, лит. Б1

Тел.: +7 (911) 501-81-18

E-mail: [kolesov@techno-xcmg.ru](mailto:kolesov@techno-xcmg.ru)

Обособленное подразделение: г. Владивосток

Адрес: Приморский край, г. Артем, ул. Есенина, д. 3

Тел.: +7 (925) 860-80-47

E-mail: [gorbatenko@techno-xcmg.ru](mailto:gorbatenko@techno-xcmg.ru)

Обособленное подразделение: Екатеринбург

Адрес: Логопарк Кольцовский, строение 4

д. 2, офис 242

Тел.: +7 (925) 139-97-57

E-mail: [godunov@techno-xcmg.ru](mailto:godunov@techno-xcmg.ru)

Обособленное подразделение: г. Мурманск

Адрес: ул. Транспортная, д. 14

Тел.: +7 (926) 498-68-48

E-mail: [orel@techno-xcmg.ru](mailto:orel@techno-xcmg.ru)

Обособленное подразделение: г. Петрозаводск

Адрес:

Тел.: 8 (926) 279-93-30

E-mail: [donovskiy@techno-xcmg.ru](mailto:donovskiy@techno-xcmg.ru)

Обособленное подразделение: г. Архангельск

Адрес:

Тел.: 8 (495) 641-80-47

E-mail: [info@techno-xcmg.ru](mailto:info@techno-xcmg.ru)