

全国统一客服热线：
400-110-9999

路之家

道路施工一站达 请到徐工“路之家”

www.roadhome.cn



徐工集团工程机械股份有限公司道路机械事业部
ROAD MACHINERY BUSINESS UNIT XCMG CONSTRUCTION MACHINERY CO.,LTD.

地址：江苏省徐州经济技术开发区桃山路1号 邮编：221004
产品销售：
电话/86 0516 87928888 87938000 87738126 传真/86 0516 87738107
售后服务：
养护机械 电话/86 0516 87738006
压路机 电话Tel/86 0516 85751114
平地机 电话Tel/86 0516 87738101
摊铺机 电话Tel/86 0516 87938756 传真Fax/86 0516 85857433
备件销售：
电话/86 0516 87938867 传真/86 0516 83363922
电子邮件：sales@xcmg.com
网址：http://www.xcmg.com

www.xcmg.com

本品随技术进步将不断改进，如有修改，恕不另行通知。样品图片与实物不符的，以实物为准。
With continuous development of technologies, we reserve the right to make changes at any time without notice. If differences between the printed image and the original product exist, the original product should prevail.



“路之家” android版



“路之家” ios版

2016年3月印刷

XCMG
徐工集团

徐工徐工 助您成功
XCMG FOR YOUR SUCCESS



XD123/133/143双钢轮振动压路机

TANDEM VIBRATORY ROLLER



徐工道路官方微信敬请关注!

徐工集团工程机械股份有限公司道路机械事业部
ROAD MACHINERY BUSINESS UNIT XCMG CONSTRUCTION MACHINERY CO.,LTD.

产品简介 / Introduction

XD123/133/143振动压路机是徐工集团集多年压实机械研发制造经验推出的新一代高端全液压双钢轮产品，该机以沥青面层压实试验数据为基础，全面应用尖端智能化控制技术，其卓越的性能是高等级沥青路面压实施工的理想选择。

性能特点 / Features

■ 先进的机电液控制

整机以智能控制、电控发动机、电比例行走等技术为依托，实现起步、加速过程的柔和控制，减少钢轮对路面材料的推移，大幅度提升了路面平整度；智能控制技术的应用使得整机故障点更少、可靠性更高，对发动机的控制更加准确；当整机处于待机工况下，发动机油门自动转入怠速状态，减少燃油消耗。



■ 67Hz高频振动

国内首次采用67Hz高频振动压实技术，压实度大幅提高，路面平整度更好，配合压实速度的提高，实现了路面施工的高质、高效。



■ 极致均压

国内独家采用极致均压技术，振幅的均匀性及静线载荷的均匀性更高，钢轮与地面接触各区域作用力更加均匀，压实质量大幅提高。



■ 高效的施工作业

匹配合理的发动机系统，自适应独立散热，即使在极其恶劣的工作环境下，也能充分保证整机的散热要求。

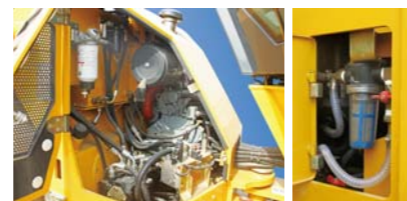
进口重载变量泵和变量马达组成的闭式液压驱动系统，确保压路机具有良好的驱动性能和爬坡能力。



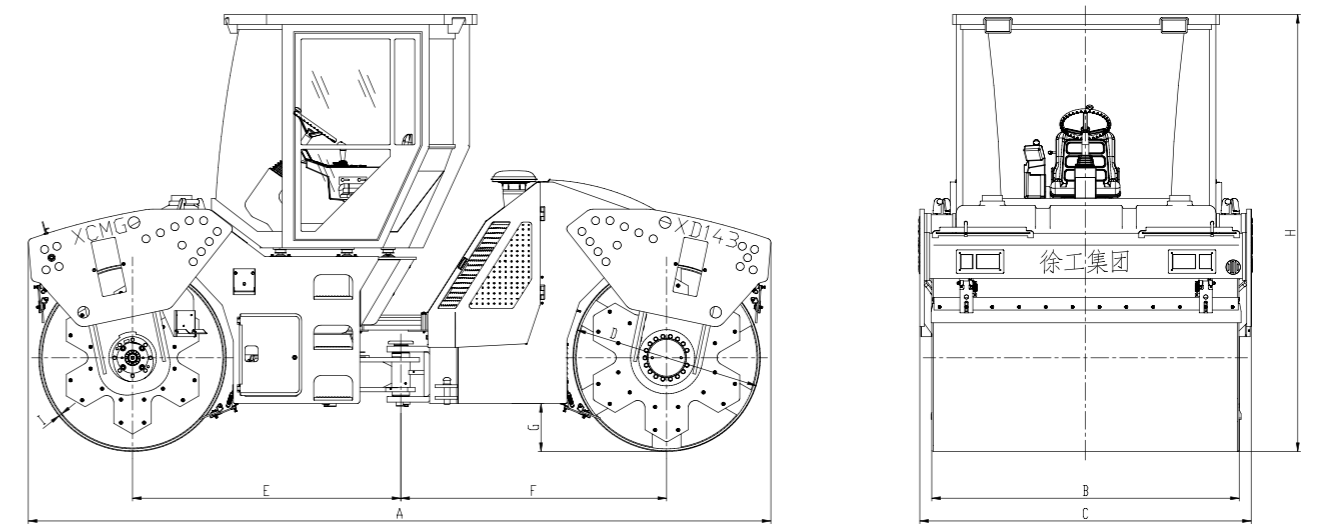
■ 便捷的维护保养

空滤、柴油滤、液压油滤充分暴露，使得各个滤芯的检查和更换触手可及，十分方便。

发动机的柴油加油口和洒水箱加水口位于机身的上端。加柴油和加水时，可折叠的精致镀锌爬梯为您提供安全和便利。



外形尺寸 / Outline Dimensions (mm)



型号	A	B	C	D	E	F	G	H	I
XD123	5146	2130	2298	1300	1850	1850	310	3096	18
XD133	5146	2130	2298	1300	1850	1850	310	3096	18
XD143	5146	2130	2317	1305	1850	1850	310	3099	20.5

主要技术参数 / Main Specifications

项目	项目及产品型号	单位 Unit	XD123	XD133	XD143
质量	工作质量	kg	12300	13200	14000
	前轮分配质量	kg	6200	6600	7000
	后轮分配质量	kg	6100	6600	7000
牵引性能	速度范围	km/h	I档 0-6 / II档 0-8 / III档 0-12	I档 0-6 / II档 0-8 / III档 0-12	I档 0-6 / II档 0-8 / III档 0-12
	理论爬坡能力	%	35	35	35
	最小转弯半径 (内/外)	mm	4470/6600	4470/6600	4470/6600
	最大蟹行量	mm	±160	±160	±160
	摇摆角	°	±8	±8	±8
	转向角	°	±35	±35	±35
压实性能	静态线性载荷	N/cm	297/297	305/305	330/330
	名义振幅	mm	0.30/0.80	0.30/0.80	0.30/0.80
	振动频率	Hz	50/67	50/67	50/67
	激振力 (高频时)	kN	103/159	110/170	110/170
发动机	型号		DEUTZ BF4M1013-15T3R2	DEUTZ BF4M1013-15T3R2	DEUTZ BF4M1013-15T3R2
	型式		直列四缸增压水冷型	直列四缸增压水冷型	直列四缸增压水冷型
	额定功率	kW	111	111	111
电气系统	额定转速	r/min	2100	2100	2100
	系统电压	V	24	24	24
液压系统	转向系统	MPa	17.5	17.5	17.5
	补油压力	MPa	2.4	2.4	2.4
	驱动系统	MPa	42	42	40
液体体积	振动系统	MPa	33	33	33
	压轮	L/轮	40	40	40
	液压油箱	L	80	80	80
	发动机润滑油	L	16	16	16
	燃油箱	L	240	240	240
适用环境	水箱	L	1000	1000	1000
	环境温度	°C	-10°C ~ +40°C	-10°C ~ +40°C	-10°C ~ +40°C
	海拔高度	m	≤3000	≤3000	≤3000