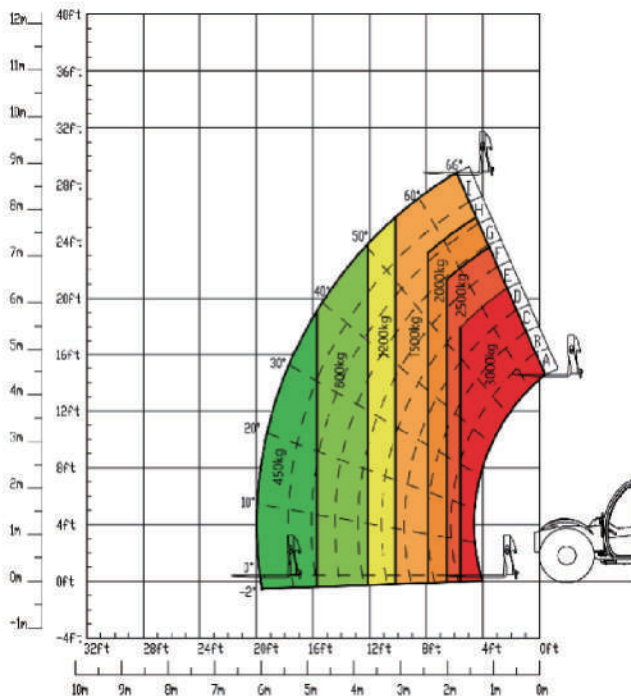
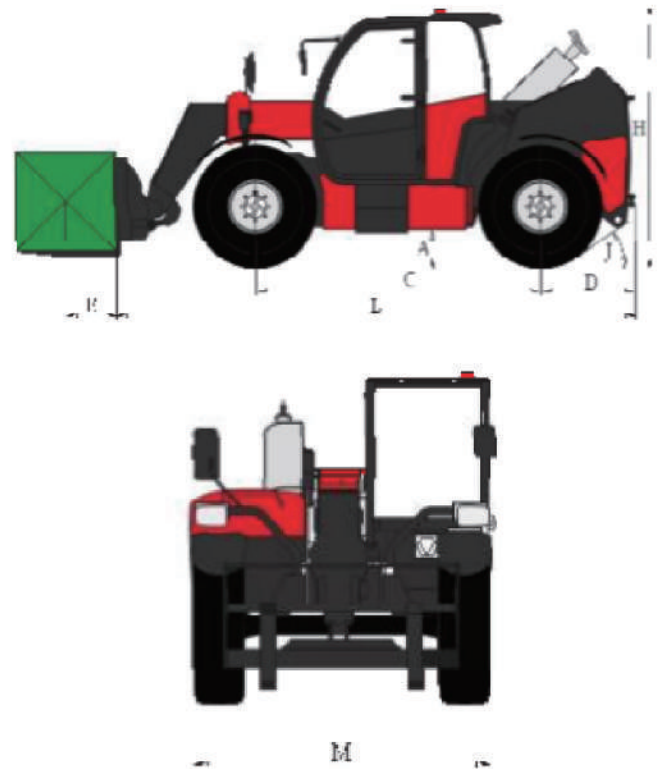


Телескопический погрузчик ХТ3009К

► Таблица рабочих характеристик



► Состояние автомобиля габаритный чертеж



Параметрический		Числовое значение
Минимальный дорожный просвет	A	360mm
Колесная база	C	2700mm
Задний вес	D	948mm
Расстояние до центра нагрузки	E	500mm
Длина	L	4750mm
Высота	H	2100mm
Габаритная ширина	M	2150mm
Угол вылета	J	35°

ХТ3009К

Таблица основных технических параметров вилочного погрузчика с телескопической стрелой ХТ3009К

Название проекта		Значение параметра
Размеры		
Длина		4750mm
Ширина		2150mm
Высота		2100mm
Колесная база		2700mm
Ширина колес		1700mm
Минимальный дорожный просвет		360mm
Размер вилки		1200×122×45mm
Вес и шины		
Общий вес (включая вилки)		7200kg
Технические характеристики шин		400/70R24
Характеристики		
Номинальная нагрузка		3000kg
Расстояние между центрами грузов		500mm
Максимальная высота подъема		8.8m
Грузоподъемность на максимальной высоте подъема		1500kg
Максимальный радиус действия (уровень рук, центр груза до передней части шины)		6.0m
Максимальная амплитуда подъема		450kg
Рабочие устройства	Время изменения амплитуды (Поднять)	8.5s
	Время изменения амплитуды (падать)	7.5s
	Время выдвигания	8.5s
	Время втягивания	7s
	Время движения вилочного погрузчика вперед	≤4.5s
	Время наклона вилочного погрузчика назад	≤3.5s
Диапазон телескопических штанг		-2°~66°
Диапазон наклона вилочного погрузчика (уровень стрелы)		-14°~117°
Максимальная скорость		≥32km/h
Максимальная тяга		≥60kn
Минимальный радиус поворота (внешняя шина)		≤3400mm
Механическая система		
Двигатель	Источник питания	Дизельный двигатель
	Марка/модель	DEUTZ BF4M2012
	Количество цилиндров	4
	Номинальная мощность	74kw
	Норма выбросов	Стадия III
	Номинальная скорость	2200r/min
	Максимальный крутящий момент/обороты	420N.m@1320RPM
Объем топливного бака		128L
Трансмиссионная система		
Количество передач (вперед/назад)		2/2
Форма коробки передач		Гидростатическая трансмиссия
Режим рулевого управления		Четырехколесное рулевое управление
Режим привода		4×4
Гидравлическая система		
Тип гидравлического насоса		Поршневой насос
Давление в гидравлической системе		28mpa
Расход гидравлической системы		160L/min
Объем бака для гидравлического масла		158L

► Стандартная конфигурация

- Кабина
 - Сертификация FOPS и ROPS
 - Кондиционер и отопление
 - Регулируемое подвесное сиденье
 - Функция обнаружения неисправности ремня безопасности
 - Многофункциональная пропорциональная рукоятка
 - Система защиты от опрокидывания
 - Выключатель аварийной остановки
 - Вращающаяся сигнальная лампа
 - Зуммер заднего хода
 - Камера заднего хода
 - 7-дюймовый монитор
 - Регулируемое рулевое колесо
 - Стеклоочиститель
 - Сирена
 - Радио
 - Прикуриватель
 - Подстаканник
 - Аварийный молоток
 - Огнетушитель

• Шасси

- Мокрая тормозная система
- Многорежимная функция рулевого управления
- Функция определения центрального положения задней оси

• Стрела

- Система обратной связи в реальном времени «длина-угол»
- Автоматическое выравнивание вилок
- Ручная быстрая смена

► Опциональные устройства

- Вилы
- Ковши
- Крюки