

主要参数 / Main Specifications

型号 Model	单位 UOM	参数 Parameters
操作重量 Operating weight	Kg	24870
铲斗容量 Bucket capacity	m ³	0.9-1.3
发动机 Engine		
型号 Model	/	QSB7
电喷 Electronic fuel injection	/	√
4冲程 Four stroke	/	√
水冷 Water-cooling	/	√
涡轮增压 Turbo	/	√
空空中冷 Empty in the cold	/	√
缸数 Number of cylinders	/	6
额定功率 Rated power	kW/rpm	150/2050
最大扭矩/转速 Maximum torque / speed	N.m/rpm	825/1250
排量 Displacement	L	6.7
主要性能 Main performance		
行走速度 Walking speed	km/h	5.3/3.6
回转速度 Rotary speed	r/min	11.2
爬坡能力 Climbing ability	°	35
接地比压 Ground pressure	kPa	55.3
铲斗挖掘力 Bucket digging force	kN	185
斗杆挖掘力 Arm Digging Force	kN	129
最大牵引力 Maximum traction	kN	199
液压系统 Hydraulic system		
主泵 Main pump	/	/
主泵额定流量 Main pump rated flow	L/min	2×241
主安全阀压力 Main safety valve pressure	MPa	34.3/37.0
行走系统压力 Travel system pressure	MPa	34.3
回转系统压力 Rotary system pressure	MPa	25
先导系统压力 Pilot system pressure	MPa	3.9
油类容量 Oil capacity		
燃油箱容积 Fuel tank capacity	L	400
液压油箱容积 Hydraulic tank volume	L	220
发动机机油容量 Engine oil capacity	L	19.5

型号 Model	单位 UOM	参数 Parameters
外形尺寸 Outline dimension		
A 总长 Total length	mm	10165
B 总宽 Total width	mm	2990
C 总高 Total height	mm	3130
D 转台宽度 Table width	mm	2830
E 履带长度 Track Shoe Length	mm	4250
F 底盘总宽 Overall width of chassis	mm	2990
G 履带宽度 Track width	mm	600
H 履带轴距 Track base	mm	3462
I 轨距 Gauge	mm	2390
J 配重离地间隙 Counterweight clearance	mm	1045
K 最低离地间隙 Minimum ground clearance	mm	476
L 尾部最小回转半径 Minimum turning radius	mm	2955
M 履带高度 Track Height	mm	942
工作范围 Scope of work		
A 最大挖掘高度 Maximum digging height	mm	10048
B 最大卸载高度 Maximum unloading height	mm	7123
C 最大挖掘深度 Maximum digging depth	mm	6972
D 8英尺水平面挖掘深度 Excavation depth of 8 feet level	mm	-
E 最大垂直挖掘深度 Maximum vertical mining depth	mm	5567
F 最大挖掘半径 Maximum digging radius	mm	10240
G 最小回转半径 Minimum turning radius	mm	3510
标配 Standard		
动臂长度 Boom length	mm	6000
斗杆长度 Arm length	mm	2964
斗容 Bucket capacity	m ³	1.2

材料和规格可随时改变，恕不另行通知
Materials and specifications may be changed at any time without prior notice

XCMG
徐工集团
徐工徐工 助您成功
XCMG FOR YOUR SUCCESS

XE240D 液压挖掘机

XE240D HYDRAULIC EXCAVATOR



地址：徐州经济技术开发区高新路39号
Address: No.39 Gaoxin Road Economy Technology Development Zone Xuzhou
全国统一客服热线
Customer service hotline: 400-110-9999

WWW.XCMG.COM

欢迎关注徐工挖机官方微信：
1、直接扫码“XCMG-wjix”增加好友。
2、查找公众账号“XCMG徐工挖机”。
3、直接扫描右侧二维码。



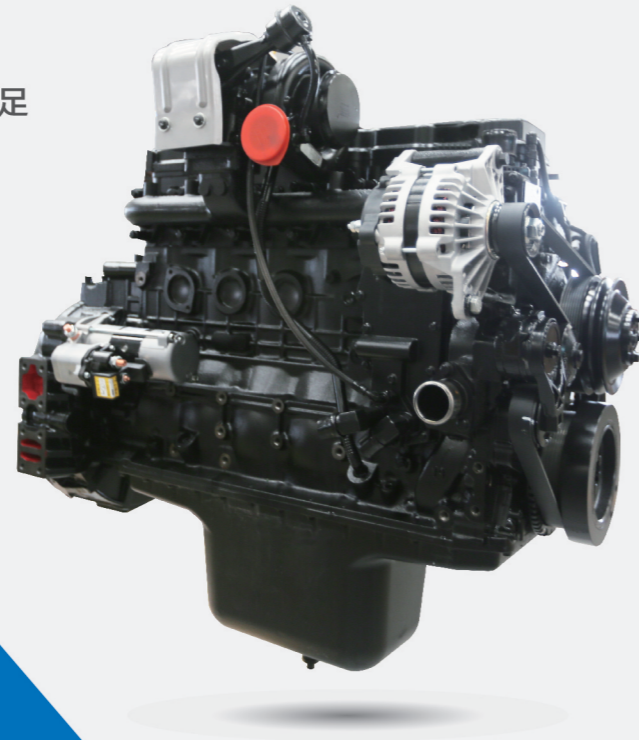
XCMG201705

- 铲斗容量 (m³) : 0.9-1.3
- 操作重量 (kg) : 24870
- 额定功率 (kW/rpm) : 150/2050

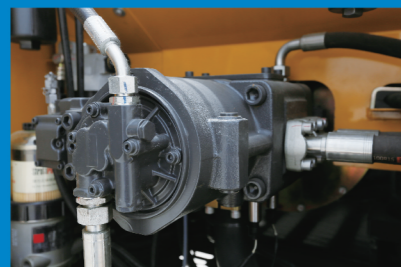
徐工挖掘机事业部
XCMG EXCAVATOR MACHINERY BUSINESS DEPARTMENT

更节能环保

采用共轨式超高压喷射发动机，满足国家三阶段排放标准。



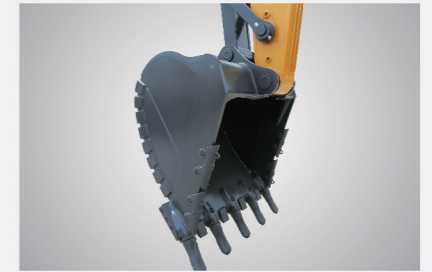
- 新一代日本川崎关键液压元件，结合最新的研究成果，效率更高，控制更精准，品质可靠性更高，保证了长久可靠的强劲挖掘力和优异的作业效率。



- 新一代微电脑控制技术，精准控制发动机的喷油时间和喷油量，使发动机始终运行在最佳经济区域，确保机器在各种作业状态下始终保持最佳的效率和经济性。

更高效回报

- 采用电控的高效率发动机，低速大扭矩，燃油消耗低，经济性好。
- 铲斗由1.0增加到1.2。



更可靠耐用

- 高品质集成化电气系统，指标更高，电气集中控制，设计更简洁，系统更可靠
- 高可靠性工作装置，通过计算机优化设计及三维实体造型设计，优化设计工作装置箱体结构，形成徐工自有的专利技术。

斗杆前端根部均采用中间加注润滑脂结构，提高可靠性。

斗杆铲斗连接处采用新型T型套轴承，提高耐磨性。

铸件式单连杆，全面优化应力分布，提高可靠性。

提高挖掘性能的新型挖斗，同时提高了耐磨性。进一步增强耳板和弧板强度，提高使用寿命。

动臂前叉止形式改为双边止动，可靠性提高。

动臂根部采用铜套外，其他轴承均采用油穴式轴承。

动臂根部采用燕尾式设计，减少应力集中。

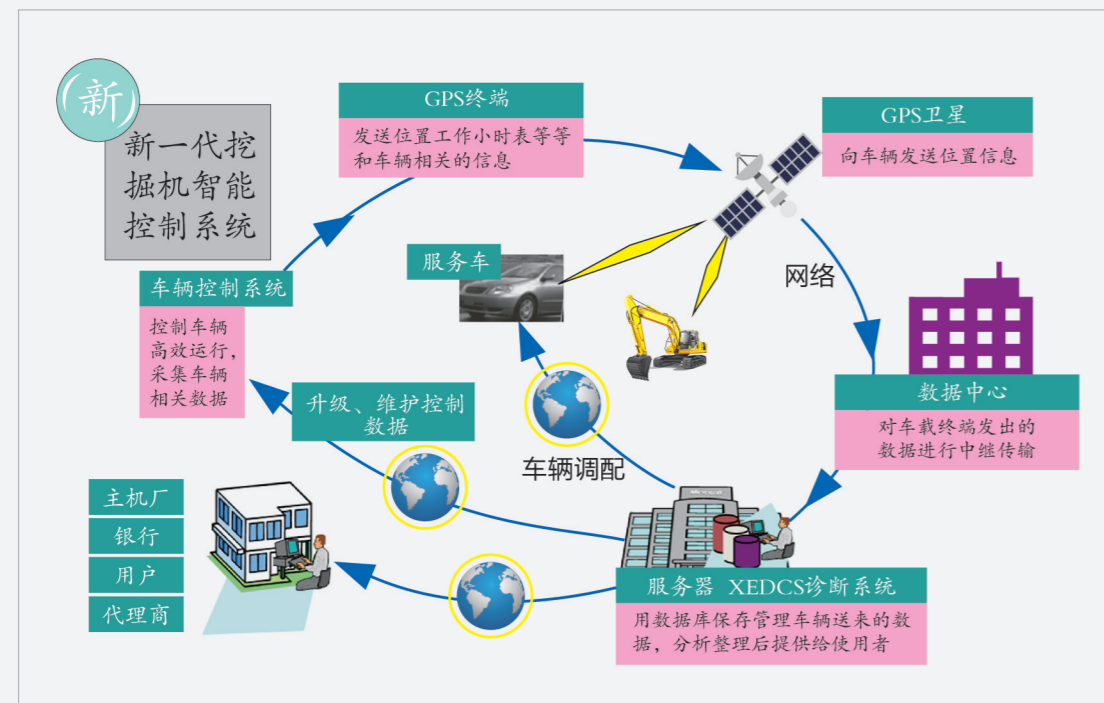


- 研发了热管理系统，改善了发动机和液压系统工作温度环境，提高了系统效率，降低了油耗，延长了元件的寿命。
- 世界一流的电气插接元件，防水等级达到IP56级，更加可靠。

- 自主控制器采集车辆位置的海拔高度和发动机进气压力，自动判定确定数据库，在显示器上提示操作者选择高原模式。智能匹配液压泵与发动机功率，从而保证泵的流量输出，降低发动机掉速比，防止冒黑烟和憋车，保证挖掘机工作效率。

更智能管控

- 先进的徐工挖机智能管理系统，采用CAN总线通讯和物联网技术，集主控制系统、发动机ECM、监控系统、操控面板、GPS云控系统和现场诊断系统，实现机器信息数字化共享，提高产品智能化水平。便捷的手机APP微服务，随时随地掌握挖机挖机的位置、作业状况、工作时间、燃油消耗、保养周期。



更舒适安全

- 大视野全新驾驶室，噪音更低，操作环境更舒适，功率空调，制冷效果更好，集成化控制面板，操控更舒适，8寸大显示器，更时尚。
- 家族式金盾形外观，线条稳重，整机更大气，整机涂装简洁大方，辨识度高，充满力量感，有立体感，给人印象深刻。
- 一键急停，安全有保证。



便捷的维护 保养

- 发动机滤芯集中放置，保养方便快捷。



定制化

标准配置		XE240D
发动机	驾驶室与内饰	安全与保安配置
发动机型号: QSB7 排放等级: 国三 自动预热 带水位指示传感器的油水分离器 径向密封空气滤清器 空气预滤器 50° C高温环境冷却组件 散热器防尘网 燃油油标 油水快放装置 燃油呼吸阀 空气压差指示器 自动怠速	增压驾驶室 完全可调的机械悬浮座椅 可调节座位扶手 安全带 (51 mm [2"] 宽) 配备辅助装置的可开启挡风玻璃 按 70/30 比例分割的前挡风玻璃 双层夹胶挡风玻璃和其他钢化窗户 可滑动的车门上窗 带除霜器的双向出风空调 (自动型) (加压功能) 可显示警告信息、滤清器/液体更换信息和工作小时数的彩色液晶显示屏 操纵手柄 装有可拆卸手动操纵杆的行驶控制踏板 两个立体扬声器 饮料杯架 衣帽钩 可清洗地板垫 空调系统 高低速换挡 一键增力模式 顶部天窗 间歇式多档雨刮器 杯架/文件袋 冷暖储物箱 无线电收音机	驾驶门锁和各舱室锁 警报喇叭 发动机和油泵室之间的隔离板 发动机紧急停机开关 后窗紧急出口 蓄电池断路器 动臂、斗杆保持阀 过热报警 安全扶手和踏板 防滑板/防滑贴 液压安全锁定制 紧急逃生锤 左右后视镜
液压系统	照明灯	电气系统
动臂/斗杆流量再生 辅助液压阀 反向回转阻尼阀 自动回转停车制动器 液压缓冲阀 直行液压回路 动臂优先阀 回转逻辑阀 液压油 ISO VG 46 回转防摇摆阀 仪表压力监控	左右两侧动臂工作灯 安装在储物箱上的右侧工作灯 驾驶室内部照明	蓄电池 (2 × 850 CCA) 70 A 交流发电机 7.8 kW 启动马达 24V 点烟器
底盘系统与护罩	配重	技术
履带单护轨器 底座牵引环 600 mm (24") 三筋履带板 保护装置套件: 底盘底部封板、行走马达封板	5.4 t 配重	XEICS 智能控制系统 数据链路插座
工作装置	选装配置	XE240D
动臂 6.0 m 斗杆 2.964 m 铲斗 1.2 m³ 加强斗	遮阳帘 动臂、斗杆管路防爆阀 旋转报警灯 配重后视镜 滚翻保护结构ROPS 落物防护结构 (FOPS) 600 mm (24") 双筋履带板 700 mm (28") 双筋履带板 800 mm (31") 双筋履带板 700 mm (28") 三筋履带板 800 mm (31") 三筋履带板 履带橡胶块 履带双护轨器 全长度履带护轨器 (两件式, 需更换下车架) 工作辅具预留开关	斗杆 2.5m 0.9 m³ 岩石斗 1.3 m³ 土方斗 快速连接器 破碎锤 行走报警器 12V 点烟器 摄像头 5V USB 接口 12V 电源接口 驾驶室顶安装的前工作灯 驾驶室顶安装的后工作灯 200kg 副配重 斗杆集中