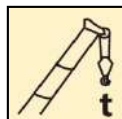


Автокран XCT35_SR

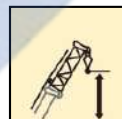
Технические характеристики



35 т



44 м



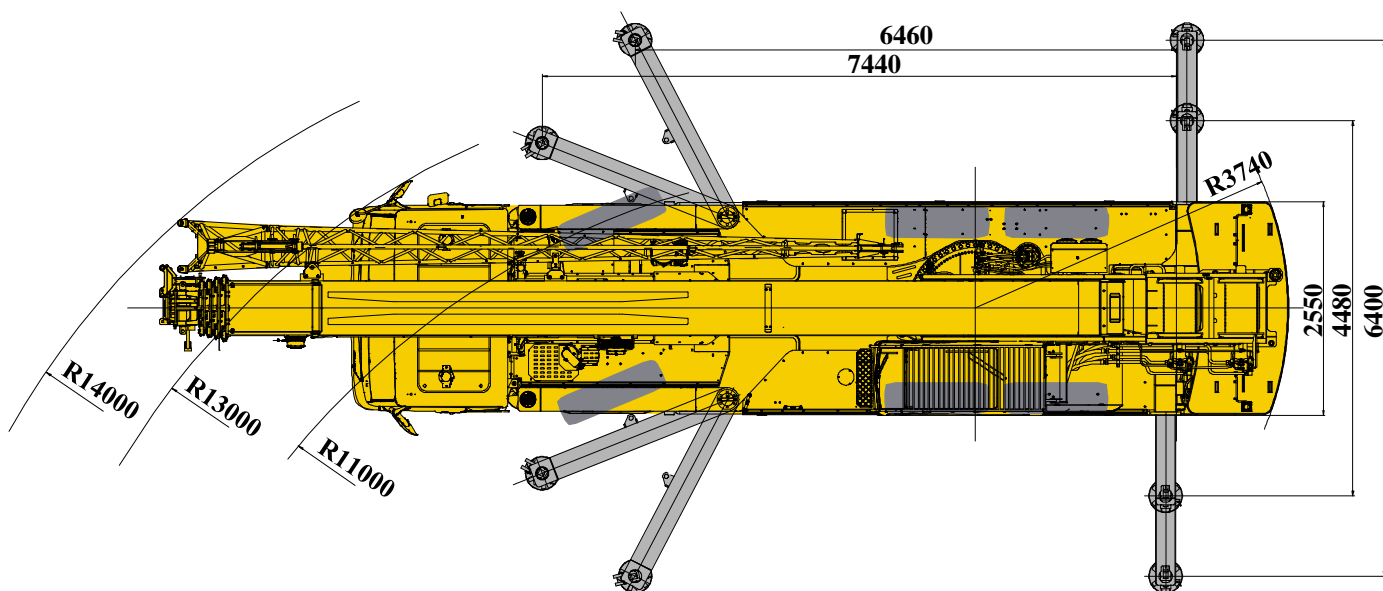
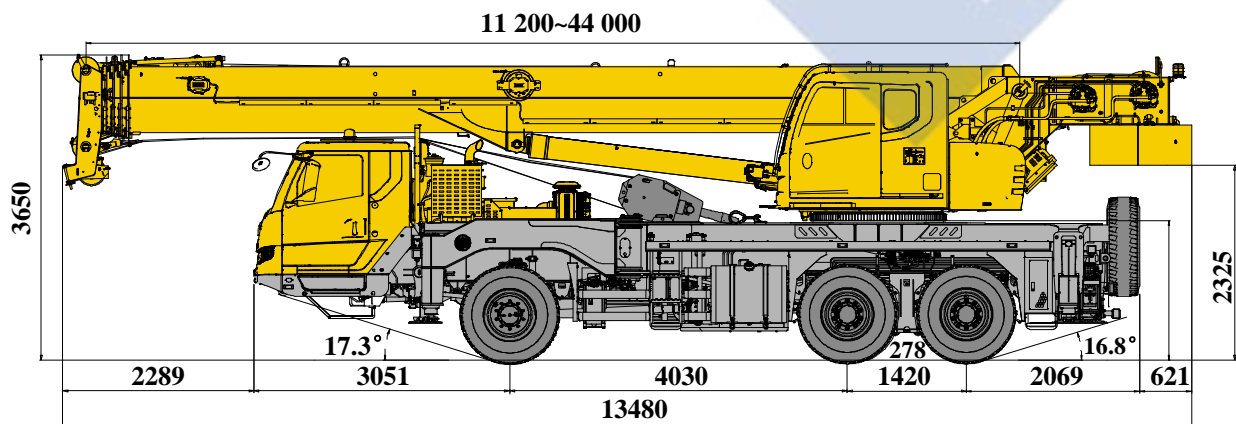
51,2 м




Содержание


Габаритные размеры	5
Технические характеристики	6–7
Масса / рабочая скорость	8
Комбинации стрелы / гуська	9
Основная стрела	10–12
Гусек	13–14
Обозначения символов	15
Основные технические параметры	16–17
Примечания	18

Габаритные размеры




Технические характеристики


	Шасси	
Рама	Разработка и производство XCMG. Рама изготовлена из высокопрочной стали с полностью покрытой поверхностью для перемещений по ней, прямоугольная тонкостенная коробчатая конструкция.	●
Выносные опоры	Четыре опоры, расположенные в форме буквы "К", управляются гидравлически с помощью рычагов управления. Балка аутригеров одноступенчатая. Станция управления аутригерами расположена с каждой стороны шасси, а на каждой станции управления имеется креномер. Движением опор можно управлять одновременно или по отдельности с любой стороны шасси. В каждом цилиндре опоры установлен обратный клапан, а в каждом вертикальном цилиндре опоры - двухходовой гидравлический клапан. Продольный × поперечный размер (полностью выдвинутые): 6,46 м × 6,4 м. Диаметр подпятника опоры: φ400 мм. Сила реакции опоры при максимальной нагрузке: 38,4 т	●
Двигатель	SC9DF340Q5, рядный шестицилиндровый дизельный двигатель с водяным охлаждением и электронным управлением, номинальная мощность 251 кВт / 1900 об/мин, максимальный крутящий момент 1450 Н·м / 1100–1400 об/мин, соответствует стандарту выбросов Euro V. Объем топливного бака: 360 л, объем бака для мочевины: 35 л.	●
Коробка передач	Механическая коробка передач Fast, 9 передних передач, 1 задняя передача.	●
Мосты	Высокопрочные мосты с двумя редукторами, привод на все оси, дисковый тормоз с двумя суппортами для передней оси и барабанный тормоз для задней оси.	●
Подвеска	Для передней подвески используются листовые рессоры, для задней - двойные продольные рычаги	●

	Шасси	
Шины	6 шин, 1 запасное колесо. Размер шин: 395/85R20.	●
Тормозная система	Рабочий тормоз: двухконтурный пневматический тормоз, действует на все колеса. Стояночный тормоз: пружинный тормоз, действует на колеса осей 2–3. Вспомогательный тормоз: осуществляет торможение при помощи горного тормоза или тормоза-замедлителя.	●
Система рулевого управления	Механическое рулевое управление с гидроусилителем	●
Кабина оператора	Полноразмерная кабина, 2-местное исполнение. Оснащена радиоприемником, регулируемые сиденьями, рулевым колесом, безопасными стеклами, 3-мя стеклоочистителями, зеркалами заднего вида с электрорегулировкой, стеклоподъемниками дверей с электроприводом, перчаточным ящиком, огнетушителем на 6 кг, кондиционером и отопителем.	●
Электрическая система	Постоянный ток 24 В, два последовательно соединенных аккумулятора по 12 В. Генератор: 28 В – 80 А.	●
Предохранительные устройства	Вращающийся проблесковый маячок, камера заднего вида	○
	Двухсторонний гидравлический замок, ABS, спутниковая система позиционирования GLONASS	●

Технические характеристики

	Крановая установка		
Конструкция	Разработана и произведена компанией XCMG, изготовлена из высокопрочной стали.		●
Гидравлическая система	Шестеренчатый насос с постоянным приводом от двигателя шасси, используется для подъема груза, изменения угла наклона и выдвижения. Пропорциональный многоходовой клапан переключения с датчиком нагрузки, встроенным противоударным клапаном и защитой; гидравлический масляный радиатор с воздушным охлаждением. Объем гидравлического бака: 600 л. Функция аварийного опускания используется для опускания поднятого груза в случае невозможности запуска двигателя.		●
	Для управления крановой установкой используется пилотное гидравлическое управление. Все движения крана контролируются гидравлическим насосом и пропорциональным клапаном при помощи двух джойстиков управления с левой и правой стороны.		●
Подъемный механизм	<p>Барабан Lebus с канавками под укладку каната, приводимый в действие гидравлическим мотором, со встроенным планетарным редуктором и нормально закрытым тормозом, а также с балансировочным клапаном. Конец стального каната с головкой в виде петли непосредственно устанавливается в муфту, что повышает скорость и удобство замены.</p> <p>Основная и вспомогательная лебедка работают независимо друг от друга.</p>	Основная лебедка	●
		Вспомогательная лебедка	●
Поворотный механизм	Однорядное опорно-поворотное устройство с внешним зубчатым зацеплением в четырех точках контакта, приводимое в действие гидравлическим мотором, с встроенным планетарным редуктором и нормально закрытым тормозом, способно непрерывно вращаться на 360°, имеет функцию управления мощностью или свободного скольжения, с бесступенчатой регулировкой скорости.		●
Механизм изменения вылета	Одинарный двусторонний передний гидроцилиндр механизма изменения вылета стрелы оснащен балансировочным клапаном.		●
Кабина оператора	Новая стальная кабина управления оборудована лобовым стеклом, безопасным стеклом, электрическим вентилятором; окна оборудованы солнцезащитными козырьками; спинка сиденья оператора регулируется по наклону, с подогревом сиденья; джойстики управления установлены в подлокотниках с обеих сторон сиденья; переднее и верхнее окна оборудованы стеклоочистителями.		●
Электрическая система	Постоянный ток 24 В, два аккумулятора соединены последовательно.		●

	Крановая установка		
Предохранительные устройства	Гидравлический балансировочный клапан, гидравлический предохранительный клапан, двухсторонний гидравлический замок, ограничитель грузового момента; ограничитель размотки каната; на конце стрелы установлен ограничитель высоты, предотвращающий чрезмерное наматывание стального каната; устройство заднего вида лебедки.		●
	Система наблюдения за лебедкой, вращающийся проблесковый маячок, анемометр, креномер, пакет опций сертификации для таможенного союза (ЕАС).		○
Ограничитель грузового момента (ОГМ)	Когда фактический грузовой момент приближается к значению перегрузки, подается звуковое и визуальное предупреждение, и опасная работа автоматически прекращается до достижения перегруза. Имеется функция памяти перегрузок (черный ящик) и функция диагностики неисправностей.		●
Подъемный крюк	Крюк 35 т		●
	Крюк 3 т		●
Фиксированный противовес	5,5 т		●

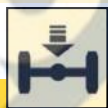
	Система стрелы и гуська		
Основная стрела	5-секционная стрела с U-образным сечением, сварная конструкция. Двухцилиндровая система телескопирования плюс канаты. Длина стрелы: 11,2 м ~ 44 м.		●
Гусек	Односекционный решетчатый гусек сварной конструкции. Три угла установки: 0°, 15° и 30°. Длина фиксированного гуська: 8,3 м.		●
Одношкивный блок на конце стрелы	Одношкивный блок, установленный на оголовке основной стрелы для подъема с характеристиками подъема, аналогичными основной стреле, но с максимальной грузоподъемностью не более 3000 кг.		●

Информация о компонентах указана выше. Более подробные сведения приведены в приложении.

Описание символов:

- – стандартная комплектация;
- – дополнительная комплектация.

Масса



Мост	1	2	3	Общая масса
т	11,6	12,5	11,5	35,6

Основной крюк подъема поставлен с середине рамы; вспомогательный крюк закреплен на задней части рамы.



Крюк	Кратность полиспаста	Масса крюка	Размеры крюка	Примечание
35 т	11	437	504×478×1480	Однорогий крюк
3 т	1	60	236×236×518	Однорогий крюк

Рабочая скорость



395/85R20



3–80

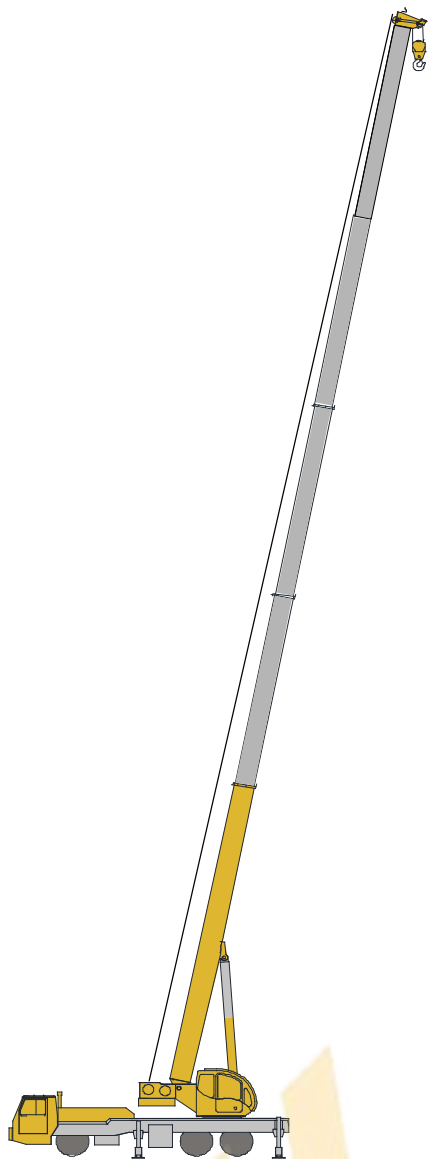


60 %



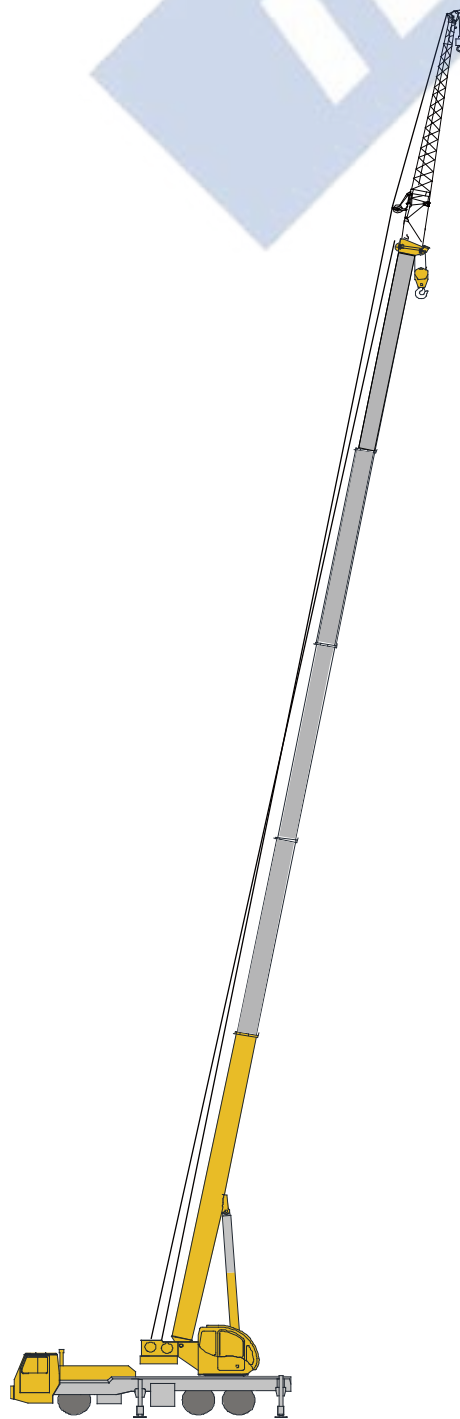
Рабочий механизм	Рабочая скорость	Максимальная сила натяжения одиночного каната	Диаметр/длина стального каната
	0–135 м/мин, одинарный канат, четвертый слой	38,2 кН	16 мм / 190 м
	0–135 м/мин, одинарный канат, четвертый слой	29,4 кН	16 мм / 115 м
	0–1,8 об/мин		
	От –2 до 79° примерно за 38 с		
	От 11,2 до 44 м примерно за 110 с		

Комбинации стрелы и гуська



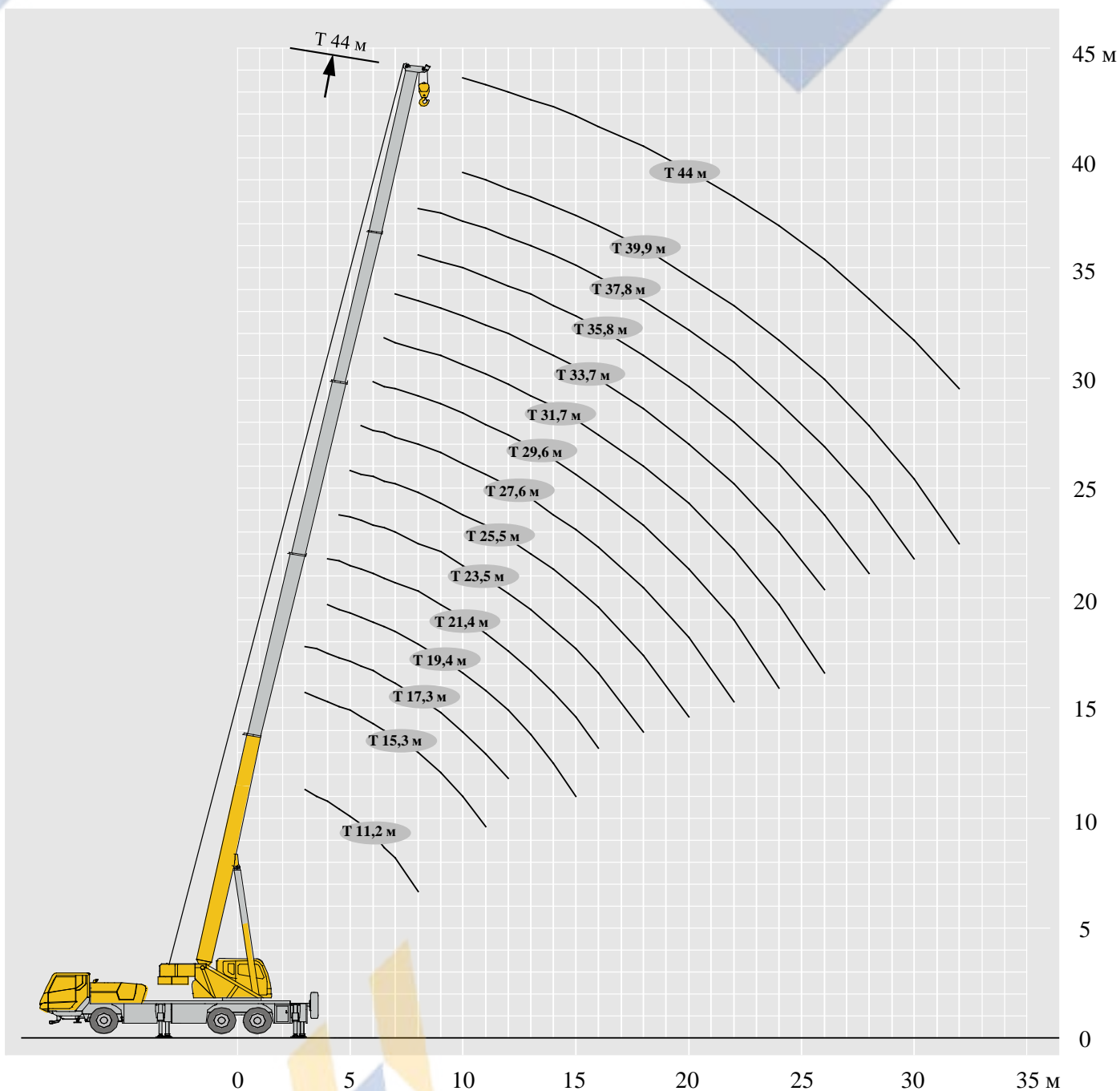
Основная стрела

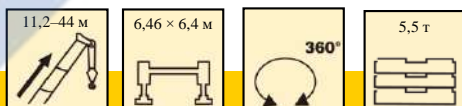
T: 11,2–44 м



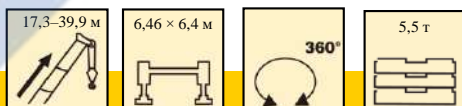
Гусек

T: 11,2–44 м
J: 8,3 м

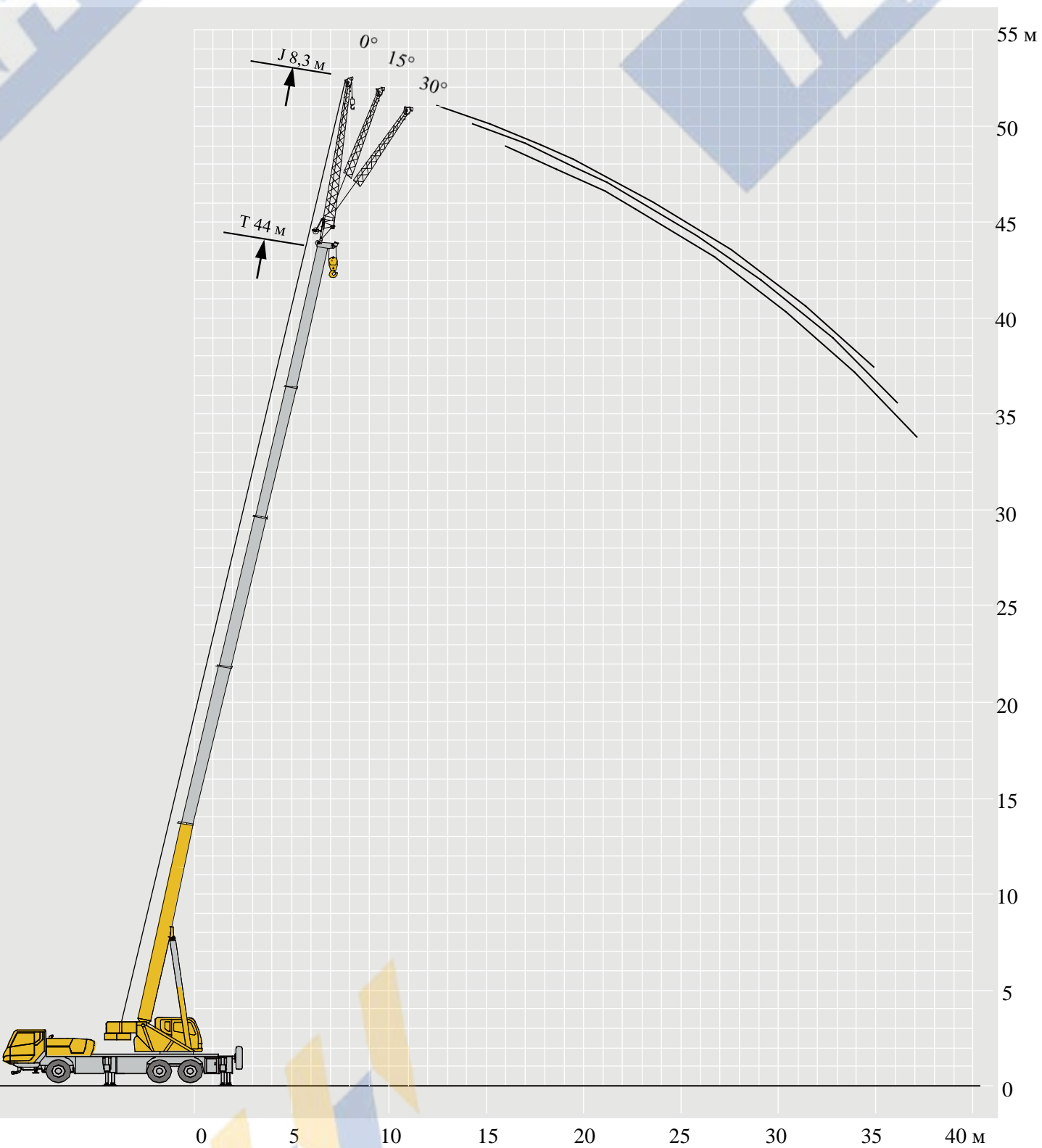


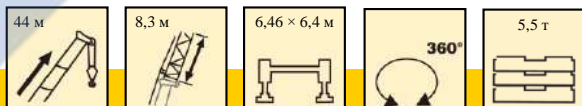


	11,2 м	15,3 м	19,4 м	25,5 м	31,7 м	37,8 м	44 м	
3	35 000	25 000						3
3,5	32 000	25 000						3,5
4	29 000	25 000	21 000					4
4,5	27 000	24 000	20 500					4,5
5	24 600	23 000	20 000	18 700				5
5,5	23 000	21 500	19 800	18 700				5,5
6	20 800	20 000	19 000	17 800				6
6,5	19 000	18 800	18 200	16 800	13 800			6,5
7	17 500	17 000	16 500	16 000	13 800			7
8	13 900	13 500	13 200	14 000	13 500	10 000		8
9		10 800	10 600	11 400	11 900	9 700		9
10		8 900	8 700	9 400	9 900	9 200	6 600	10
11		7 400	7 200	7 900	8 400	8 700	6 500	11
12			6 000	6 800	7 200	7 500	6 300	12
13			5 100	5 800	6 200	6 500	6 200	13
14			4 300	5 000	5 400	5 700	5 900	14
15			3 600	4 300	4 800	5 000	5 200	15
16				3 800	4 200	4 500	4 700	16
18				2 800	3 200	3 500	3 700	18
20				2 100	2 500	2 800	3 000	20
22					1 900	2 200	2 400	22
24					1 500	1 700	1 900	24
26					1 100	1 300	1 500	26
28						1 000	1 200	28
30						750	900	30
32							700	32



	17,3 м	23,5 м	29,6 м	35,8 м	21,4 м	27,6 м	33,7 м	39,9 м	
3,5	20 500								3,5
4	20 500								4
4,5	20 500	20 000			20 000				4,5
5	20 500	20 000			20 000				5
5,5	20 000	19 700			20 000	17 500			5,5
6	19 600	18 800	12 000		19 800	17 500			6
6,5	18 800	18 100	11 800		19 000	17 000			6,5
7	17 600	17 300	11 400		18 000	16 500	11 400		7
8	14 900	15 400	10 600	8500	14 400	14 900	10 600		8
9	12 200	12 700	9800	8000	11 700	12 200	10 000		9
10	10 200	10 700	9000	7500	9800	10 200	9500	7500	10
11	8700	9100	8400	7100	8300	8700	8900	7100	11
12	7500	7900	7800	6700	7100	7500	7800	6800	12
13		6900	7200	6400	6100	6500	6800	6500	13
14		6100	6400	6000	5300	5700	6000	6100	14
15		5400	5700	5700	4600	5100	5300	5500	15
16		4900	5100	5200	4000	4500	4700	4900	16
18		3900	4100	4300		3500	3800	4000	18
20			3400	3500		2800	3100	3200	20
22			2800	2900		2200	2500	2600	22
24			2300	2450			2000	2200	24
26				2050			1600	1800	26
28				1700				1400	28
30								1150	30
32								900	32





	0°	15°	30°	
78	3000	2700	1600	78
75	2900	2400	1400	75
72	2800	2200	1300	72
70	2700	2000	1200	70
65	2200	1800	1100	65
60	1300	1300	1000	60
55	900	800	800	55
50	500	500	500	50

Обозначения символов

Обычная маркировка

	Крановая установка		Шасси
	Грузоподъемность		Мост
	Длина стрелы		Скорость движения
	Рабочий вылет		Максимальный преодолеваемый подъем
	Угол подъема стрелы		Шины
	Высота подъема основной стрелы		Выносная опора
	Длина фиксированного гуська		Крюк
	Угол установки гуська		Противовес
	Высота подъема гуська		Подъемный механизм
	Работа с отключением пятой опоры		Использование пятой опоры, полный оборот на 360°
	Полный оборот на 360°		

Основные технические параметры

Категория	Наименование	Единица измерения	Параметры	
Габариты	Габаритные размеры (длина × ширина × высота)	мм	13 480 × 2550 × 3650	
	Межосевое расстояние	мм	4030 + 1420	
	Колея (передняя/задняя)	мм	2110	
	Передний/задний свес	мм	3051/2069	
	Переднее/заднее расширение	мм	2289/621	
Весовые параметры	Максимально допустимая общая масса	кг	35 600	
	Нагрузка на оси	Первая ось	кг	11 600
		Вторая ось	кг	12 500
		Третья ось	кг	11 500
Динамические параметры	Модель двигателя	—	SC9DF340Q5	
	Номинальная мощность / обороты	кВт / (об/мин)	251/1900	
	Максимальная чистая мощность / скорость вращения	кВт / (об/мин)	245/1900	
	Максимальный выходной крутящий момент / скорость вращения	Н·м / (об/мин)	1450/1100–1400	
Параметры хода	Максимальная скорость	км/ч	≥80	
	Минимальная стабильная скорость	км/ч	3	
	Минимальный радиус разворота	м	≤22	
	Минимальный диаметр разворота по оголовку стрелы	м	≤28	
	Минимальный дорожный просвет	мм	278	
	Угол въезда	°	17,3	
	Угол съезда	°	16,8	
	Тормозной путь (при начальной скорости торможения 30 км/ч)	м	≤10	
	Максимальный преодолеваемый подъем	%	≥60	
	Расход топлива на 100 км	л	41	
Шум	Внешний шум при разгоне	дБ(А)	≤82	
	Шум в кабине водителя	дБ(А)	≤82	

Основные технические параметры

Категория	Наименование		Единица измерения	Параметры	
Основные эксплуатационные параметры	Максимальная номинальная грузоподъемность		т	35	
	Минимальный номинальный рабочий вылет		м	3	
	Радиус поворота задней части крановой установки	с противовесом	мм	3740	
		с дополнительным барабаном	мм	—	
	Максимальный грузовой момент	Основная стрела	кН·м	1240	
		Полностью выдвинутая основная стрела	кН·м	809	
		Полностью выдвинутая основная стрела+ гусек	кН·м	511	
	Расстояние между выносными опорами	По вертикали	м	Полное выдвигание 6,46 Выдвигание на половину длины 7,44	
		По горизонтали	м	Полное выдвигание 6,4 Выдвигание на половину длины 4,48	
	Высота подъема	Основная стрела	м	11,3	
		Полностью выдвинутая основная стрела	м	43,6	
		Полностью выдвинутая основная стрела+ гусек	м	51,2	
	Длина стрелы	Основная стрела	м	11,2	
		Полностью выдвинутая основная стрела	м	44	
		Полностью выдвинутая основная стрела+ гусек	м	52,3	
Угол установки гуська		°	0, 15, 30		
Параметры рабочей скорости	Время подъема стрелы		с	≤38	
	Время полного выдвигания стрелы		с	≤110	
	Максимальная скорость вращения		об/мин	≥1,8	
	Время выдвигания и втягивания выносных опор	Горизонтальная выносная опора	Втягивание	с	≤30
			Выдвигание	с	≤30
	Время выдвигания и втягивания выносных опор	Вертикальная выносная опора	Втягивание	с	≤45
			Выдвигание	с	≤45
Скорость подъема (одинарный канат, четвертый слой, без нагрузки)	Главный подъемный механизм	м/мин	≥135		
	Вспомогательный подъемный механизм	м/мин	≥135		
Шум	Уровень внешнего шума		дБ(А)	≤108	
	На рабочем месте оператора		дБ(А)	≤85	