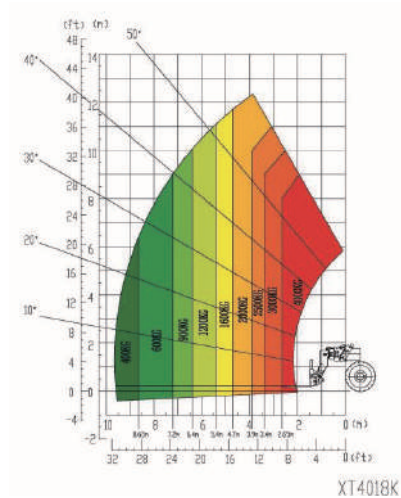
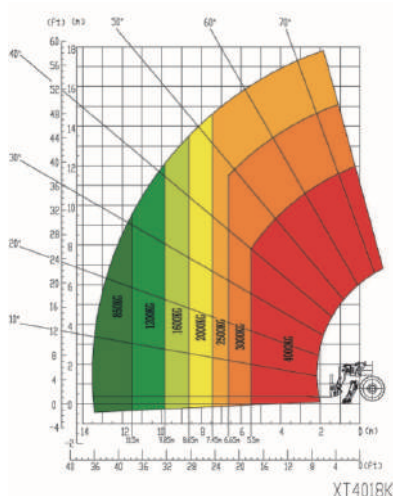
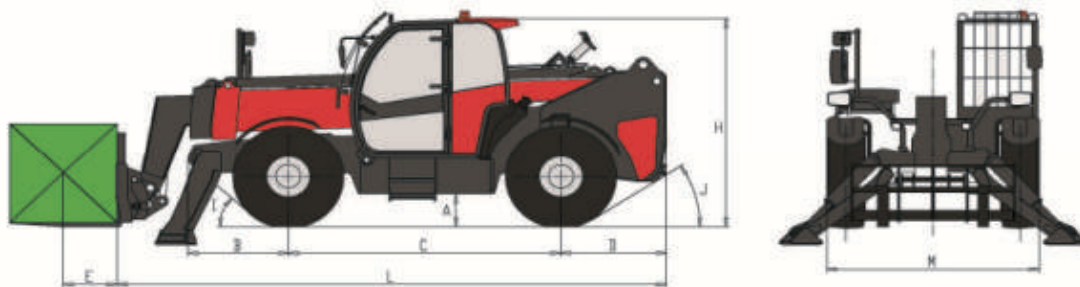


Телескопический погрузчик ХТ4018К

► Таблица рабочих характеристик



► Состояние автомобиля габаритный чертёж



Параметрический		Числовое значение
Минимальный дорожный просвет	A	370mm
Передний свес	B	1120mm
Колесная база	C	3050mm
Задний свес	D	1210mm
Расстояние до центра нагрузки	E	600mm
Длина	L	6305mm
Высота	H	2550mm
Габаритная ширина	M	2420mm
Угол захода	I	40°
Угол вылета	J	33°

ХТ4018К

Таблица основных технических параметров вилочного погрузчика с телескопической стрелой ХТ4018К

Название проекта		Значение параметра
Размеры		
Длина		6305mm
Ширина		2420mm
Высота		2550mm
Колесная база		3050mm
Ширина колес		1960mm
Минимальный дорожный просвет		370mm
Размер вилки		1200×122×50mm
Вес и шины		
Общий вес (включая вилки)		12000kg
Технические характеристики шин		400/80R24
Характеристики		
Номинальная нагрузка		4000kg
Расстояние между центрами грузов		600mm
Максимальная высота подъема		17.55m
Грузоподъемность на максимальной высоте подъема		2500kg
Максимальный вылет вперед (на уровне рук, центр груза до передней части шины)		13.4m
Максимальная амплитуда подъема		750kg
Рабочие устройства	Время изменения амплитуды (Поднять)	≤17s
	Время изменения амплитуды (падать)	≤22s
	Время выдвижения	≤24s
	Время втягивания	≤22s
	Время движения вилочного погрузчика вперед	≤5s
	Время наклона вилочного погрузчика назад	≤4s
Диапазон телескопических штанг		-3°~72°
Диапазон наклона вилочного погрузчика (уровень стрелы)		-14°~112°
Максимальная скорость		≥27km/h
Максимальная тяга		≥60kn
Минимальный радиус поворота (внешняя шина)		≤4200mm
Угол боковой регулировки рамы		±10°
Механическая система		
Двигатель	Источник питания	Дизельный двигатель
	Марка/модель	Cummins QSF3.8
	Количество цилиндров	4
	Номинальная мощность	74kw
	Норма выбросов	Euro III
	Номинальная скорость	2200r/min
	Максимальный крутящий момент/обороты	420N.m@1320RPM
Объем топливного бака		135L
Трансмиссионная система		
Количество передач (вперед/назад)		2/2
Форма коробки передач		Гидростатическая трансмиссия
Режим рулевого управления		Четырехколесное рулевое управление
Режим привода		4×4
Гидравлическая система		
Тип гидравлического насоса		Поршневой насос
Давление в гидравлической системе		28mpa
Расход гидравлической системы		150L/min
Объем бака для гидравлического масла		158L

► Стандартная конфигурация

- Кабина
 - Сертификация FOPS и ROPS
 - Кондиционер и отопление
 - Регулируемое подвесное сиденье
 - Функция обнаружения неисправности ремня безопасности
 - Многофункциональная пропорциональная рукоятка
 - Управление выдвижением аутригера
 - Система защиты от опрокидывания
 - Выключатель аварийной остановки
 - Вращающаяся сигнальная лампа
 - Зуммер заднего хода
 - Камера заднего хода
 - 7-дюймовый монитор
 - Регулируемое рулевое колесо
 - Стеклоочиститель
 - Сирена
 - Радио
 - Прикуриватель
 - Подстаканник
 - Аварийный молоток
 - Огнетушитель

• Шасси

- Мокрая тормозная система
- Система демпфирования подвески
- Многорежимная функция рулевого управления
- Функция определения положения ноги
- Функция определения центрального положения задней оси

• Стрела

- Система обратной связи в реальном времени «длина-угол»
- Синхронизированная функция выдвижения и втягивания штанги
- Автоматическое выравнивание вилок
- Ручная быстрая смена

► Опциональные устройства

- Вилы
- Ковши
- Крюки