



徐工徐工 助您成功  
XCMG FOR YOUR SUCCESS

XGTC30

TELESCOPIC CRAWLER CRANE  
伸缩臂履带起重机



地址(Add): 中国江苏省徐州市金山桥经济开发区桃山路19号 邮编(Postal Code): 221004  
No.19 Taoshan Road, Economic development zone of jinshanqiao,Xuzhou,Jiangsu Province,China  
统一服务热线(Unified service hotline): 86 400-110-9999

销售热线Sales Hotline  
销售电话(Sale Tel): 86 0516-87892094  
销售传真(Sale Fax): 86 0516-87892074  
电子邮件(E-mail): jjyxd@xcmg.com  
服务质量投诉电话  
(Quality Supervision Tel): 86 0516-87892587

服务热线Service Hotline  
服务电话(Service Tel): 86 400-001-5678  
服务传真(Service Fax): 86 0516-87892080  
备件电话(Service Tel): 86 0516-87892086  
备件传真(Service Fax): 86 0516-87892083



欢迎访问徐工商城  
省心更省钱一站式



欢迎关注徐工履带起重机官方微信  
1. 直接扫码“XCMG\_xgj”增加好友。  
2. 查找公众账号“徐工履带起重机”  
3. 直接扫描上方二维码

—2022年04月版—  
注: 出于产品不断改进的需要, 我们保留对产品型号、参数、配置进行变更的权力, 恕不另行通知。



# CONTENTS

## 目录

- P02
  - 基本参数
  - 产品的部件和系统描述
- P05
  - 主臂起重性能
  - 臂端单滑轮起重性能表
  - 副臂起重性能表
  - 运输方案

# 02

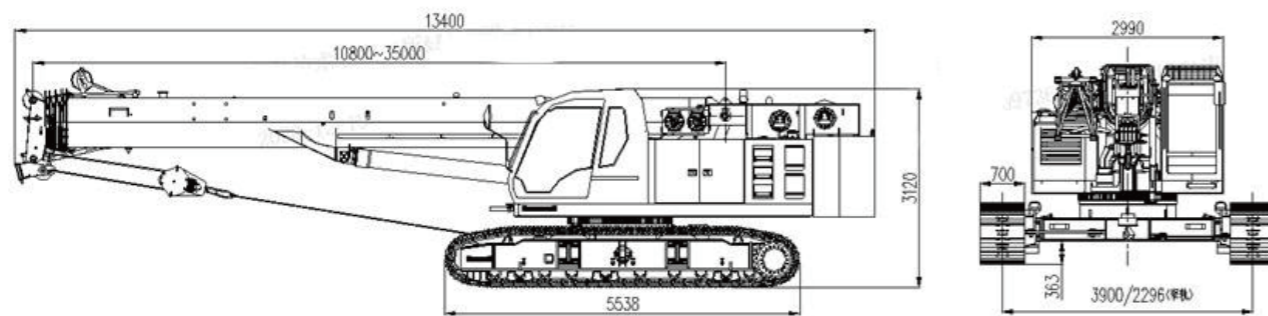
## XGTC30伸缩臂履带起重机

P03-P03 基本参数

P04-P04 产品的部件和系统描述

## 基本参数

项目 Items		单位 Unit	数值 Data	
尺寸参数	整机全长	mm	13400	
	整机全宽 (伸/缩)	mm	4600/2996	
	整机全高	mm	3120	
	主、从动轮中心距	mm	4782	
	履带板宽	mm	700	
重量参数	总重量	t	36	
	最高行驶速度	km/h	3	
行驶参数	最小离地间隙	mm	363	
	最大爬坡能力	%	45	
	接地比压	MPa	0.05	
	耳旁噪声	dB(A)	80	
发动机	发动机型号	-	WP6G240	
	额定功率	kW	176	
	额定转速	r/min	2000	
	排放标准	-	非道路三阶段	
容积参数	液压油箱容积	L	720	
	燃油箱容积	L	500	
	最大额定起重量	t	30	
主要性能参数	最小工作幅度	m	3	
	最大起重力矩	kN·m	1100	
	起升高度	基本臂	m	10.5
		最长主臂	m	34.8
		最长主臂+最长副臂	m	42.2
	起重臂长度	主臂	m	10.8~35
		副臂主臂	m	9
	副臂安装角度	°	0/15/30	
工作速度	主臂起臂时间	s	35	
	主臂全伸时间	s	55	
	最大回转速度	r/min	2.2	
	主/副起升速度(空载四层)	m/min	140	



XGTC30伸缩臂履带起重机总体外形尺寸图

## 产品的部件和系统描述

### 发动机

配置潍柴WP6G240发动机，非道路三阶段；  
额定转速/功率：176kW/2000；

### 起升机构

空载起升速度：0~140m/min  
钢丝绳直径/长度：  
主卷钢丝绳：16mm/185m  
副卷钢丝绳：16mm/100m

### 变幅机构

变幅机构描述：单缸前支变幅  
主臂起臂时间≤35s

### 回转机构

回转机构布置在转台右前端，由马达驱动。  
行星减速机与回转支承外啮合进行回转，液压反冲，具有自由滑转功能，保证作业安全。行星齿轮减速机具备常闭、片式制动器，工作可靠，维修方便。  
回转支承：采用单排四点接触球式回转支承，承载能力强，保证回转作业安全、平稳。  
回转速度：0~2.2r/min

### 电气控制系统

采用ECU控制器，油门，手油门，通过CAN实现对发动机转速的高效控制。  
系统采用供电方式为DC24V。采用PLC可编程控制器作为控制系统的核心，系统由发动机控制、安全控制、先导控制、力矩限制器控制、辅助功能控制等几部分组成。通过显示器实时监测发动机水温、机油压力，当超过安全临界值时，蜂鸣器自动报警；同时，通过力矩限制器对当前工况的分析，当吊重量、仰角或幅度任一值超出安全范围时，三色报警灯和蜂鸣器会发出“声光报警”并通过程序控制，限制危险动作的行为。

### 液压系统

液压比例阀控制，控制精准，微动性好，调速范围广。起重作业伸缩、变幅及起升液压系统与行驶作业液压系统共用一恒功率带负载敏感的单泵，回转系统和辅助系统分别由独立泵供油。  
采用成熟的液压元件，先进、高效的液压传动控制技术。操作简单，维修维护方便。与电气系统相配合，保证主机安全稳定。

### 下车

下车包括车架、履带架、行走装置。车架和履带架采用插入式连接。  
下车具有宽轨、窄轨两种状态。

### 履带伸缩

将下车行走切换阀，切换到收梁状态，通过履带收缩油缸实现履带的扩张和收缩。方便转场及狭窄环境通过。

### 行走装置

由行走马达、减速机、驱动轮来实现整机的直线行走及转弯。

### 吊钩

名称	25t吊钩	3t吊钩
重量 (kg)	260	60
数量	1	1

### 平衡重

平衡重共8t，一块。

### 安全装置

安全装置包括急停开关、先导控制开关、力矩限制器、起升高度限制器、水平仪、回转锁止装置、三圈保护器等。

### 急停开关

按下急停开关，发动机熄火，整车动作停止。

### 先导控制开关

按下开关后，起重作业电气系统才能正常操作。

### 力矩限制器

当吊重量大于额定起重量，吊臂仰角超出额定范围、或幅度超出额定范围时，力矩限制器会发出信号，限制危险动作的继续进行。

### 起升高度限位器

当吊钩中心起升至吊臂滑轮重心约710mm时，起升动作自动停止。

### 回转锁止机构

保证运输时转台有效锁止，防止其自由滑转。

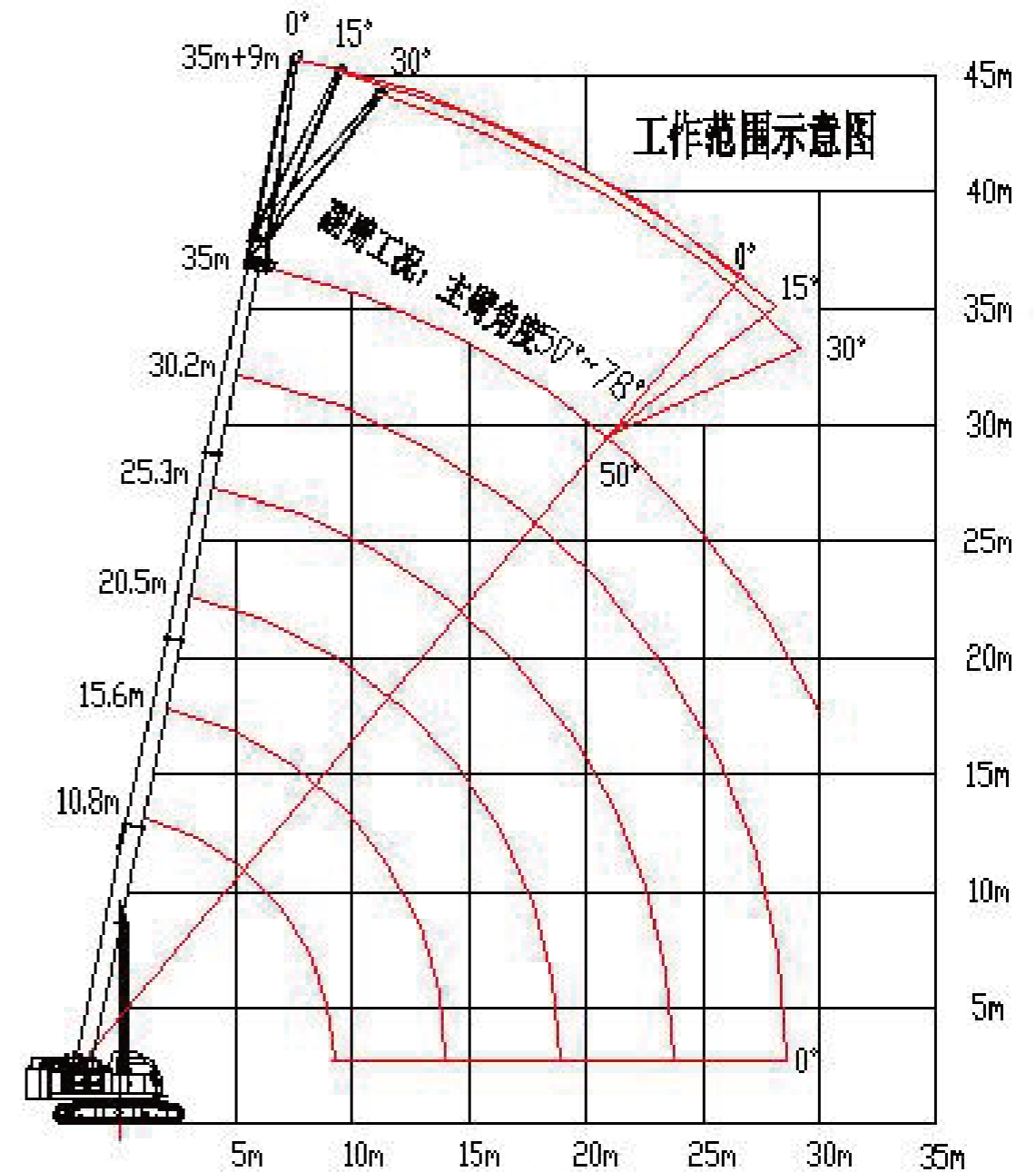
### 三圈保护器

当吊钩下降至卷扬钢丝绳剩余三至五圈时，吊钩自动停止。

# 05

## XGTC30伸缩臂履带起重机

- P07-P07 主臂起重性能
- P08-P08 臂端单滑轮起重性能表
- P09-P09 副臂起重性能表
- P10-P10 运输方案



注：部分臂长具有小角度起重性能，适合于在高度受限的工作场所施工，如厂房、仓库、隧道等内部作业。

# 起重性能表

主臂起重性能表

XGTC30主臂性能表 (8t配重、宽轨、静止吊重)						
R/L	10.8	15.6	20.5	25.3	30.2	35
3	30.0					
3.5	25.0					
4	24.5	18.6	17.7			
4.5	23.2	18.6	17.7			
5	22.0	18.4	17.7	11.6		
5.5	20.0	18.2	17.5	11.4		
6	17.2	17.1	16.2	11.0	8.4	
6.5	15.0	15.2	14.7	10.7	8.1	
7	13.3	13.7	13.3	10.2	7.9	
8	10.6	11.1	11.0	9.7	7.6	6.5
9	8.7	9.2	9.3	9.1	7.3	6.0
10		7.7	7.9	7.8	7.0	5.5
11		6.6	6.8	6.8	6.7	5.1
12		5.7	5.9	6.0	5.9	4.7
13		4.9	5.1	5.3	5.2	4.3
14			4.5	4.7	4.7	4.0
15			4.0	4.1	4.2	3.7
16			3.5	3.7	3.8	3.4
18			2.8	2.9	3.0	3.0
20				2.4	2.4	2.5
22				2.0	2.0	2.1
24					1.7	1.7
26					1.4	1.4
28						1.1
30						0.9
25t吊钩			0.26t			
倍率	8	8	6	4	4	4
2/3/4节臂	0%	20%	40%	60%	80%	100%

臂端单滑轮起重性能表

XGTC30臂端单滑轮性能表 (8t配重、宽轨、静止吊重)						
R/L	10.8	15.6	20.5	25.3	30.2	35
3	3.0					
3.5	3.0					
4	3.0	3.0	3.0			
4.5	3.0	3.0	3.0			
5	3.0	3.0	3.0	3.0		
5.5	3.0	3.0	3.0	3.0		
6	3.0	3.0	3.0	3.0	3.0	
6.5	3.0	3.0	3.0	3.0	3.0	
7	3.0	3.0	3.0	3.0	3.0	
8	3.0	3.0	3.0	3.0	3.0	3.0
9	3.0	3.0	3.0	3.0	3.0	3.0
10		3.0	3.0	3.0	3.0	3.0
11		3.0	3.0	3.0	3.0	3.0
12		3.0	3.0	3.0	3.0	3.0
13		3.0	3.0	3.0	3.0	3.0
14			3.0	3.0	3.0	3.0
15			3.0	3.0	3.0	3.0
16			3.0	3.0	3.0	3.0
18			2.8	2.9	3.0	3.0
20				2.4	2.4	2.5
22				2.0	2.0	2.1
24					1.7	1.7
26					1.4	1.4
28						1.1
30						0.9
3t吊钩			0.06t			
倍率	1					
2/3/4节臂	0%	20%	40%	60%	80%	100%

副臂起重性能表

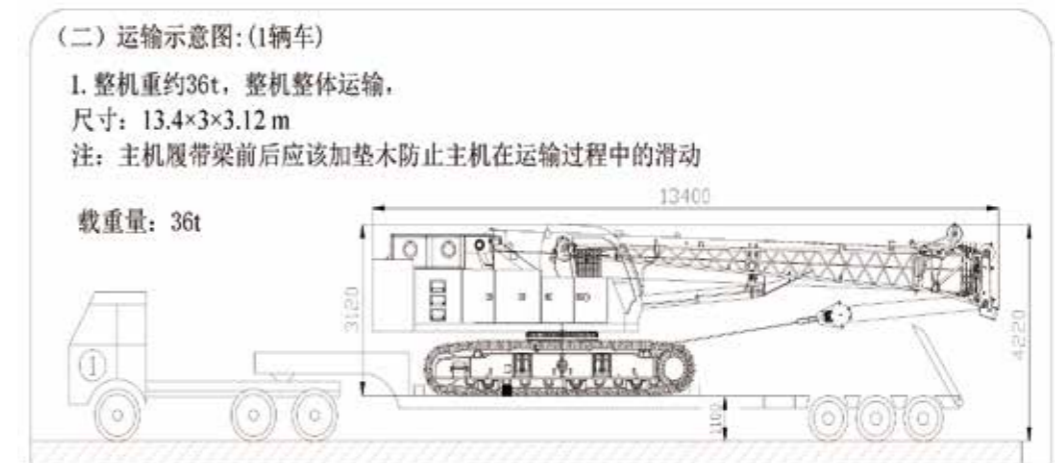
XGTC30副臂性能表 (8t配重、宽轨、静止吊重)						
副臂安装角 °	35+9m					
	0		15		30	
主臂仰角 °	起重量t	幅度 m	起重量t	幅度 m	起重量t	幅度 m
75	3	11.9	2.6	13.8	2	15.5
72	3	14.1	2.4	16	1.9	17.5
70	2.8	15.5	2.2	17.4	1.7	18.9
65	2.2	19	1.8	20.7	1.5	22.1
60	1.7	22.3	1.5	24	1.4	25.2
55	1.2	25.5	1.2	27	1.1	28.1
50	0.9	28.4	0.9	29.8	0.8	30.7
倍率	1					
3t吊钩	0.06t					

运输方案

方案1: 整机拆分运输:  
将配重、吊钩等件拆卸后分开运输, 需2辆车, 示意图如下



方案2: 整机一体运输:  
整机一体运输, 需1辆车, 示意图如下:



注:  
1、以上参数均为理论设计值, 由于产品的制造过程中难免有细微差别, 加之产品不断改进, 部分零部件规格及重量上会有些许不同。以上数据仅供参考。  
2、运输车辆信息仅供参考。  
3、运输时, 运输时, 主机、臂架及其它零部件要固定牢靠。